



Amt Itzehoe-Land

Bürgerinformation 2022/2023





**Ihre Profis für Baustoffe
und Baustofflogistik.**



HAUPTHOFF
BAUFACHZENTRUM

Juliankadamm 20 25524 Heiligenstedten Tel. 04821 / 175-0 www.haupthoff.de

OBI®

Gartenparadies
Geschenk-Boutique

Tel.: 04821 - 175 500 Fax: 04821 - 175 590

Juliankadamm 20 25524 Heiligenstedten

LIEBE LESERIN, LIEBER LESER,

das Amt Itzehoe-Land und seine 20 Gemeinden freuen sich, Ihnen die neueste Auflage der beliebten Bürgerinformationsbroschüre präsentieren zu können.

Seit der letzten Ausgabe im Jahr 2018 hat sich wieder einiges getan. Es hat viele personelle und organisatorische Veränderungen in der Amtsverwaltung gegeben, die auch in dieser Broschüre Berücksichtigung gefunden haben. So wurde unter anderem der bisherige Leitende Verwaltungsbeamte Herr Volker Tüxen in den Ruhestand verabschiedet. Seine Nachfolge hat Herr Mathias Siebenborn angetreten.

Im Jahr 2020 konnte das Amt Itzehoe-Land bereits sein 50-jähriges Bestehen feiern. Aufgrund der Corona-Pandemie musste jedoch, wie viele andere private und öffentliche Feiern im Land auch, eine Jubiläumsfeier ausfallen. So ging der runde Geburtstag recht sang- und klanglos unter. Im Jahr 2021 wurde das Amtsgebäude noch einmal erweitert. In der ehemaligen Hausmeisterwohnung wurden ansprechende und moderne Büroräume für das Hauptamt errichtet.

Aktuelle Informationen und Bildmaterial aus dem Amtsbereich finden Sie auch auf der neugestalteten Homepage des Amtes unter

www.amt-itzehoe-land.de

Darüber hinaus sind wie gewohnt zahlreiche Kontaktdaten weiterer Einrichtungen im Amtsgebiet, z. B. aus den Bereichen Gesundheit und Soziales, Kinderbetreuung und Bildung oder Kirche sowie Sport und Freizeit, enthalten. Weiterhin hoffen wir, Ihr Interesse für einen der vielen Vereine und Verbände zu wecken, die sich über Ihr Interesse und Ihre Mitarbeit freuen würden.

Ein Dank geht an alle Inserenten, ohne deren Anzeigen diese Broschüre nicht möglich wäre.

Für Ihre persönlichen Anliegen, Ihre Fragen und Wünsche stehen Ihnen die Bürgermeister:innen sowie alle Vertreter:innen der Amtsverwaltung gerne zur Verfügung.



Renate Lüscho
Amtsvorsteherin

Mathias Siebenborn
Leitender Verwaltungsbeamter

Inhalt

- 2 Herzlich willkommen im Amt Itzehoe-Land
- 8 Bürgermeisterinnen und Bürgermeister
- 10 Vorstellung der neuen Webseite
- 12 Stimmen aus dem Amt
- 14 Zahlen, Daten und Fakten
- 17 Wirtschaft
- 18 Amtsverwaltung
- 21 Was erledige ich wo?
- 24 Amtsausschuss
- 27 Amtskarte
- 29 Wichtige Adressen
- 30 Freiwillige Feuerwehr
- 32 Familienfreundlich
- 35 Bildung
- 37 Gesundheit vor Ort
- 41 Seniorinnen und Senioren
- 43 Soziales
- 45 Kirchengemeinden
- 47 Ver- und Entsorgung
- 48 Im Notfall
- 48 Impressum





**Herzlich willkommen
*im Amt Itzehoe-Land***



Grün, idyllisch und urban gelegen – so kann man die Lage des Amtes Itzehoe-Land beschreiben. Die Nähe zu Städten und Ortschaften wie Itzehoe, Hamburg oder Kellinghusen macht die 20 Mitgliedsgemeinden des Amtes Itzehoe-Land zu beliebten Wohnorten.

Zugehörig zum Kreis Steinburg ist die Landschaft des Amtes geprägt durch Marsch und Geest. Die Stör, der drittlängste Fluss Schleswig-Holsteins, durchfließt einen Teil des südlichen Gebietes der Mitgliedsgemeinden. Das gut ausgeschilderte Wegenetz bietet die Gelegenheit, das Amtsgebiet auf Spaziergängen, mit dem Fahrrad oder auf dem Pferd zu erkunden. Die Stör und besonders die Bekau mit ihren Wendungen und Biegungen lassen sich gut auf dem Kanu entdecken.

LANDSCHAFTLICHE BESONDERHEITEN

Weitere landschaftliche Sehenswürdigkeiten sind das Herrenmoor in Kleve, die Tongrube Muldsberg in Mehlbek sowie der Naturpark Au-krug. Das Herrenmoor besticht durch eine große Artenvielfalt in der Flora und Fauna. Das geschützte Gebiet wird zum Teil von Hochmoorresten durchzogen, die seit den 1990er-Jahren wiedervernässt werden, um die Moorreste zu erhalten bzw. zu regenerieren. Feuchtgrünflächen grenzen an die Hochmoorreste an. Auch trockene Flächen mit Eichenniederwald und andere Waldbestände finden sich in diesem Gebiet. Auf zahlreichen Spazierwegen kann diese besondere Landschaftsform entdeckt werden.

Ebenfalls renaturiert ist die ehemalige Tongrube in Mehlbek. Bis 1964 wurde hier noch Ton für die Portland-Cement-Fabrik in Lägerdorf abgebaut. Heute kann man hier auf einem fünf Kilometer langen Rundwanderweg einmal um die mit Grundwasser gefüllte Tongrube spazieren. Viele Wasservögel haben sich in dem Gebiet angesiedelt. Sogar der Seeadler ist hier wieder heimisch und geht auf die Jagd.



LEBENSRAUM HERRENMOOR

Für zahlreiche Vogel-, Reptilien-, Amphibien- und Wirbellosenarten bietet das Herrenmoor auch dank der Wiederverwässerungsmaßnahmen ein vielfältiges Habitat. Im Süden des Herrenmoores befindet sich ein Beobachtungspunkt, der auch mit dem Pkw zu erreichen ist.

Ein besonderes Highlight für die Region ist natürlich der Naturpark Aukrug. Der 380 m² große Naturpark ist in seiner Landschaft eiszeitlich geprägt und bietet ein abwechslungsreiches Bild aus Hügeln, weiten Talräumen und Wäldern mit Quellen und Fließgewässern.

Die vier Auen, die die mittelholsteinische Landschaft durchfließen, sind namensgebend für den Naturpark Aukrug. Der Zusatz „Krug“ bedeutet, dass diese Bäche in ihren natürlichen Windungen verlaufen.

Insgesamt gehören die Flächen von 40 Gemeinden und zwei Städten (38.400 Hektar) zum Naturpark. Ein Naturpark zeichnet sich dadurch aus, dass ein Gebiet oftmals über Jahrhunderte von Menschen kultiviert und genutzt wurde, ohne die natürlichen Gegebenheiten zu zerstören. Die Landschaft eines Naturparks besteht in ihrer besonderen Eigenart und Schönheit. Die Fläche setzt sich aus Landschaftsschutzgebieten sowie Naturschutzgebieten zusammen. Diese Gegebenheiten bilden die

Voraussetzung für Erholung und nachhaltigen Tourismus. Außerdem wird noch eine umweltgerechte Landnutzung angestrebt, die der Erhaltung oder Wiederherstellung einer Arten- und Biotopvielfalt dient.

Der Naturpark Aukrug bietet neben vielen Möglichkeiten, die Natur selbstständig zu erkunden, auch Kurse und Veranstaltungen für Gruppen und Familien an. Kulturelle Veranstaltungen und Museen finden sich auf der Webseite des Naturparks. Die Landschaft des Amtes sorgt für vielfältige Möglichkeiten der Freizeitgestaltung, aber auch kulturell gibt es einiges zu sehen: das Dorfmuseum Ottenbüttel, Gut Krummendiek, das Schloss Heiligenstedten und das Freizeitareal Kaaks sind da nur einige Beispiele. Nähere Informationen zu den verschiedenen Einrichtungen finden Sie auch auf unserer Internetseite:

www.amt-itzehoe-land.de

- > Leben und Erleben
- > Tourismus > Amt erleben

KONTAKT NATURPARK AUKRUG

Naturpark Aukrug e. V.
Bargfelder Straße 10
24613 Aukrug
Telefon 04873 8714-661
www.naturpark-aukrug.com



... und abends ins theater **Itzehoe**
gefördert durch **Itzehoe Versicherungen**

Tel.: (0 48 21) 67 09 31
E-Mail: theaterkasse@itzehoe.de
www.theater-itzehoe.de



WENZEL-HABLIK-MUSEUM
Reichenstraße 21
25524 Itzehoe
Tel. +49 (0)4821-8886020
museum@wenzel-hablik.de
www.wenzel-hablik.de

© By Marco Bergner - Own work, CC BY-SA 4.0, <https://commons.wikimedia.org/w/index.php?curid=911599049>



Datensicherung und -rettung

WIR REPARIEREN ALLES*

*PC - Notebook - Laptop

EGAL WO GEKAUFT!

P direkt vorm
Geschäft!

Dithmarscher Platz 4 a
25524 Itzehoe
service@no1-pc.de

No.1-PC

Notebook - Laptop - PC-Zubehör - Reparatur & Verkauf

PC-Notruf (0 48 21) 40 34 34 3

GLASEREI

Volker Eggers

Glasarbeiten aller Art · Glasschleiferei
Glasreparatur · Spiegelglas · Duschkabinen

Schulstr. 9 · 25524 Itzehoe

☎ 04821/78534

Fax 04821/78535

eMail: info@glaserei-eggers.de

NOTDIENST

☎ 04821/85453

Service-Zentrum

Duitsmann

GmbH

Peugeot-Vertragshändler

Itzehoe

Potthofstraße 16-20

25524 Itzehoe

☎ 04821 1300-0

Schenefeld

Holstenstraße 106

25560 Schenefeld

☎ 04892 89049-0

Neu- und Gebrauchtwagen, Anhänger, Leicht-Kraftfahrzeuge, Service, Unfallinstandsetzung



*Freuden auf
vier
Rädern...*



Unser Herz für unsere Region.

Wir setzen uns ein für das, was
im Leben wirklich zählt.

Für Sie, für die Region, für uns alle.





















Weil's um mehr als Geld geht.



Sparkasse
Westholstein



DIE GEMEINDEN IM ÜBERBLICK

-  Bekdorf
-  Bekmünde
-  Drage
-  Heiligenstedten
-  Heiligenstedtenerkamp
-  Hodorf
-  Hohenaspe
-  Huje
-  Kaaks
-  Kleve
-  Krummendiek
-  Lohbarbek
-  Mehlbek
-  Moorhusen
-  Oldendorf
-  Ottenbüttel
-  Peissen
-  Schlotfeld
-  Silzen
-  Winseldorf

DIE GEMEINDEN

Insgesamt 20 Gemeinden mit rund 10.300 Einwohner:innen sind Teil des Amtsgebietes. Seitdem das Amt Itzehoe-Land 1970 aus den Gemeinden des Amtes Heiligenstedten und einigen Gemeinden aus dem Amt Hohenaspe gebildet wurde, ist die Anzahl der zugehörigen Gemeinden zunächst auf 18 gestiegen und dann auf 16 gesunken. Im Rahmen der Schleswig-Holsteinischen Verwaltungsstrukturreform 2008 wurden das Amt Hohenlockstedt aufgelöst und die vier Gemeinden Lohbarbek, Winseldorf, Schlotfeld und Silzen dem Amt Itzehoe-Land zugeteilt.

Auf rund 138,5 km² leben die Einwohner:innen des Amtes inmitten von Natur und vielen Möglichkeiten zu einer aktiven Freizeitgestaltung. Nicht nur Tourist:innen genießen die Möglichkeiten vor Ort, auch die Einheimischen genießen den hohen Erholungswert in der Region. Die Besonderheiten in den einzelnen Gemeinden können Sie auf unserer Internetseite nachlesen. Hier präsentieren sich die Gemeinden mit ihren Sehenswürdigkeiten und ortsbezogenen Highlights. Schauen Sie doch gerne mal vorbei:

www.amt-itzehoe-land.de

- > Amt und Gemeinden
- > Unsere Gemeinden

LEBEN UND ARBEITEN IM AMT

Rund 10.300 Einwohner:innen leben im Amt Itzehoe-Land. Viele arbeiten im Kreis Steinburg und nutzen die gute Anbindung an die A 23, die z. B. Richtung Hamburg führt. Auch öffentliche Verkehrsmittel wie Bus und Bahn bieten Pendler:innen die Möglichkeit, ihren Arbeitsplatz gut zu erreichen. Der Bedarf für das alltägliche Leben kann in Itzehoe gedeckt werden. Hier gibt es Supermärkte, Drogerien und Apotheken. Auch die medizinische Versorgung wird durch verschiedene Praxen gewährleistet.

Bürgermeisterinnen und *Bürgermeister*



GEMEINDE BEKDORF

Bürgermeister: Matthias Kelting
Telefon: 04823 75125
E-Mail: buergermeister.bekdorf@gmx.de



GEMEINDE BEKMÜNDE

Bürgermeister: Klaus Krüger
Telefon: 04821 71600
oder 0173 6082804
E-Mail: klaus.krueger@bekmünde.de



GEMEINDE DRAGE

Bürgermeister: Bernd Tiedemann
Telefon: 04893 290
E-Mail: tiedemann.bernd@web.de



GEMEINDE HOHENASPE

Bürgermeister: Hans-Georg Wendrich
Telefon: 04893 1206
E-Mail: georg.wendrich@gmx.de



GEMEINDE HEILIGENSTEDTEN

Bürgermeister:
Peter Rakowski-Dammann
Telefon: 04821 75665
E-Mail: uprada@iz-kom.de



GEMEINDE HUJE

Bürgermeisterin: Renate Lüscho
Telefon: 04827 3679
E-Mail: lueschow-huje@t-online.de



GEMEINDE HEILIGENSTEDTENERKAMP

Bürgermeister: Lennart Lamke
Telefon: 04821 1781822
E-Mail:
buergermeister@heiligenstedtenerkamp.de



GEMEINDE KAAKS

Bürgermeister:
Klaus-Wilhelm Rohwedder
Telefon: 04893 1020
oder 0172 9527206
E-Mail: rohwedder-kaaks@t-online.de



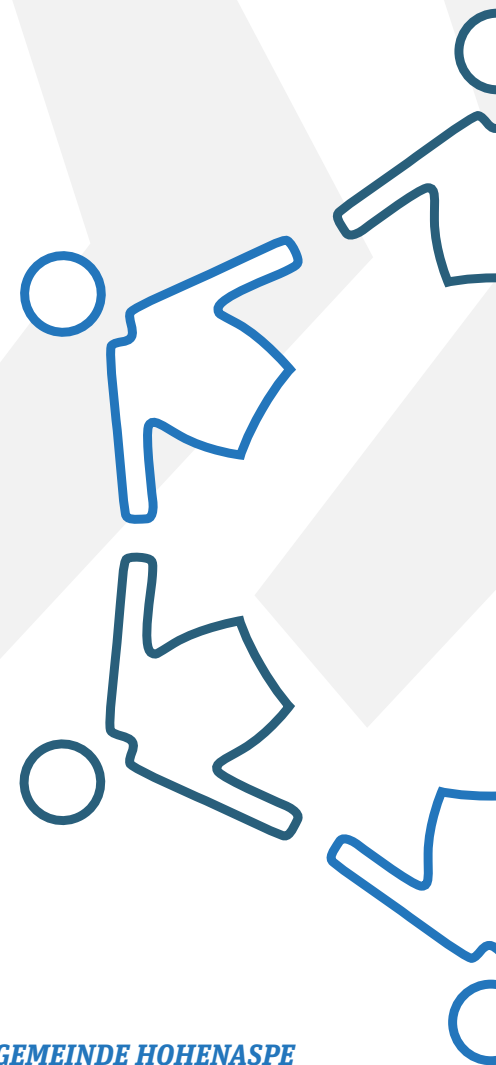
GEMEINDE HODORF

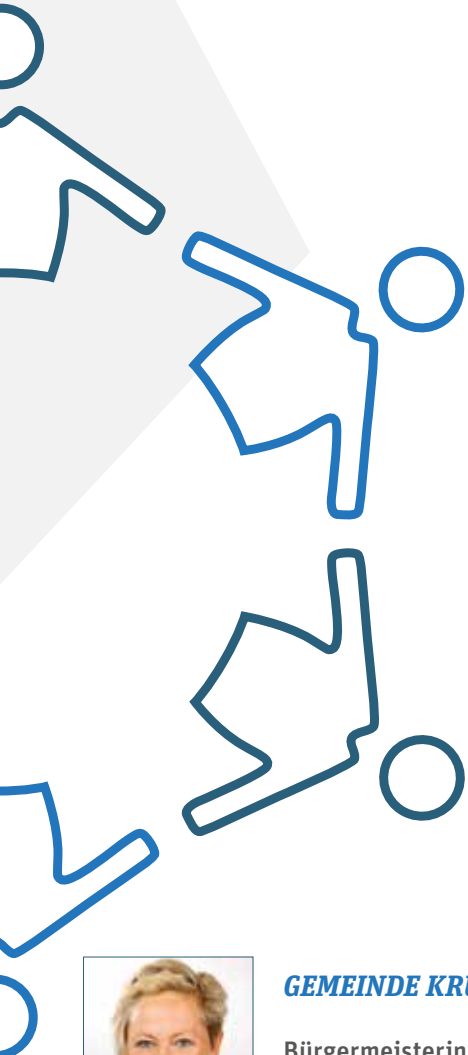
Bürgermeister: Christian Schneider
Telefon: 04821 87501
oder 0170 4830624
E-Mail: gemeinde-hodorf@gmx.de



GEMEINDE KLEVE

Bürgermeisterin: Anke Trede
Telefon: 04823 1095
E-Mail: a.trede@web.de





GEMEINDE OLDENDORF

Bürgermeister: Helmut Seifert
Telefon: 0151 46671870
E-Mail: helm.seifert@web.de



GEMEINDE OTTENBÜTTEL

Bürgermeister: Dirk Maaß
Telefon: 04893 1046
E-Mail: familiemaass@gmx.de



GEMEINDE PEISSEN

Bürgermeister: Reinhard Petersen
Telefon: 04876 9004799
E-Mail: petersen.peissen@freenet.de



GEMEINDE SCHLOTFELD

Bürgermeister: Lothar von Borstel
Telefon: 04826 5733
E-Mail: vborstel@t-online.de



GEMEINDE SILZEN

Bürgermeister: Dirk Mollenhauer
Telefon: 04871 4249
E-Mail: dirk.mollenhauer@dekra.com



GEMEINDE WINSELDORF

Bürgermeister: Udo Fölster
Telefon: 04826 370055
E-Mail: u-foelster@gmx.de



GEMEINDE KRUMMENDIEK

Bürgermeisterin: Nicole Ingwersen-Britt
Telefon: 04823 921621
E-Mail: buergermeisterin@familie-britt.de



GEMEINDE LOHBARBEK

Bürgermeisterin: Silke Grüttner
Telefon: 04826 2344
E-Mail: silke.gruettner1@gmx.de



GEMEINDE MEHLBEK

Bürgermeister: Gerd Krause
Telefon: 04827 478
E-Mail: gerdkrause6@t-online.de



GEMEINDE MOORHUSEN

Bürgermeister: Holger Dunker
Telefon: 04823 8846
E-Mail: dunker.holger@web.de



GEMEINDE-WEBSEITEN

www.heiligenstedten.de www.mehlbek.de
www.heiligenstedtenerkamp.de www.oldendorf-steinburg.de
www.hohenaspe.blogspot.de www.ottenbuettel.de
www.kaaks.de

Vorstellung der neuen Webseite

Im Herbst 2021 wurde die neue Webseite des Amtes Itzehoe-Land veröffentlicht. Das neue Design ermöglicht eine übersichtliche und einfache Handhabung, um schnell an gewünschte Informationen zu kommen. Die Möglichkeit, direkte Ansprechpersonen in der Amtsverwaltung zu suchen und zu finden, vereinfacht den Ablauf bei behördlichen Angelegenheiten. Alle relevanten Informationen zur Amtsverwaltung und Politik finden Sie unter dem Navigationspunkt „Verwaltung und Politik“.

Weiterhin können interessierte Bürger:innen Näheres über das Amtsgebiet, die einzelnen Gemeinden und wichtige Themen in den einzelnen Rubriken erfahren.

So sind z. B. in der Rubrik „Amt und Gemeinden“ auch Informationen über die Beauftragte für Migration, Gleichstellung und Dorfmanagement und ihre Aufgabenbereiche zu finden. Die Freiwilligen Feuerwehren stellen sich mit ihren jeweiligen Wehrführer:innen vor und freuen sich über Interesse. Historisch Interessierte finden unter „Geschichte & Tradition“ alles Wichtige über die Entstehung des Amtes und des Wappens.

In der Rubrik „Leben und Erleben“ sind Informationen rund um das alltägliche Leben im Amtsgebiet aufgeführt. Dazu gehören u. a. Kindertages- und Bildungseinrichtungen, touristische Highlights der Region und medizinische Angebote.

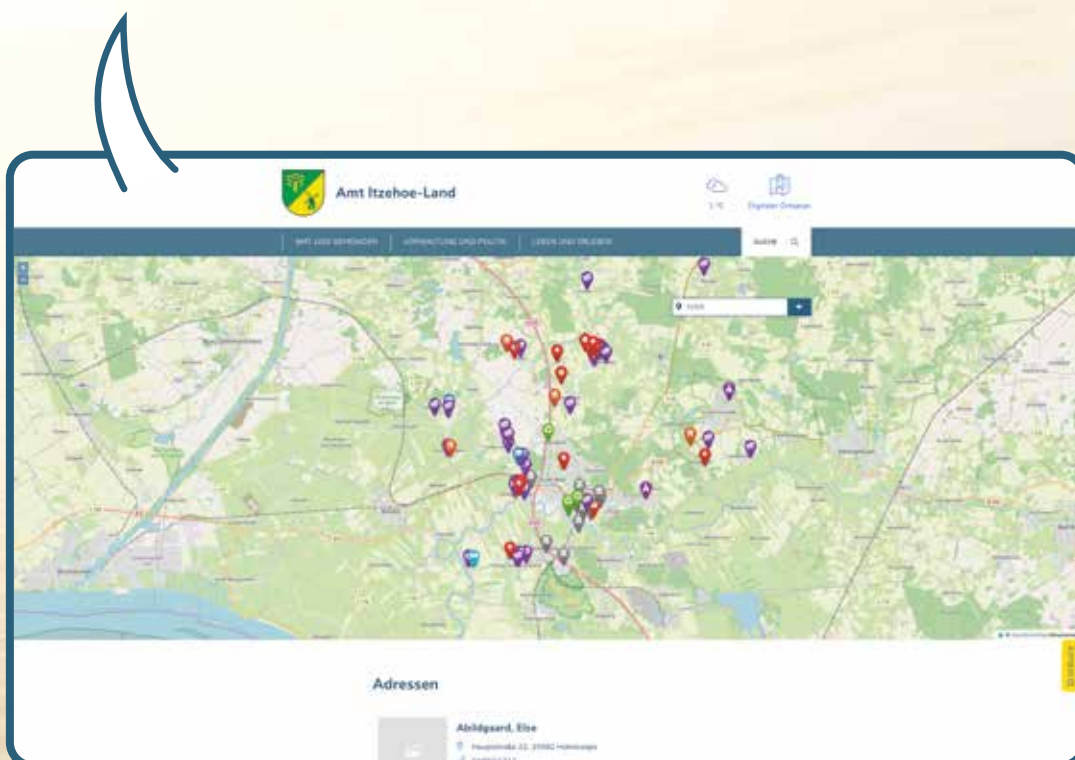
Die Inhalte der Webseite werden kontinuierlich aktualisiert und erweitert. Wir freuen uns über Ihre Anregungen und Fragen dazu.

Viel Spaß beim Stöbern!

Ansprechpartner für Fragen und Anmerkungen in der Amtsverwaltung:

Hauptamtsleiter
Danny Reese
04821 7388-10
reese@amtitzehoe-land.de

Auf dem Ortsplan finden Sie alle Einrichtungen des Amtes in einer Übersicht. Es gibt auch die Möglichkeit nach Branchen zu filtern.



AMT UND
GEMEINDEN



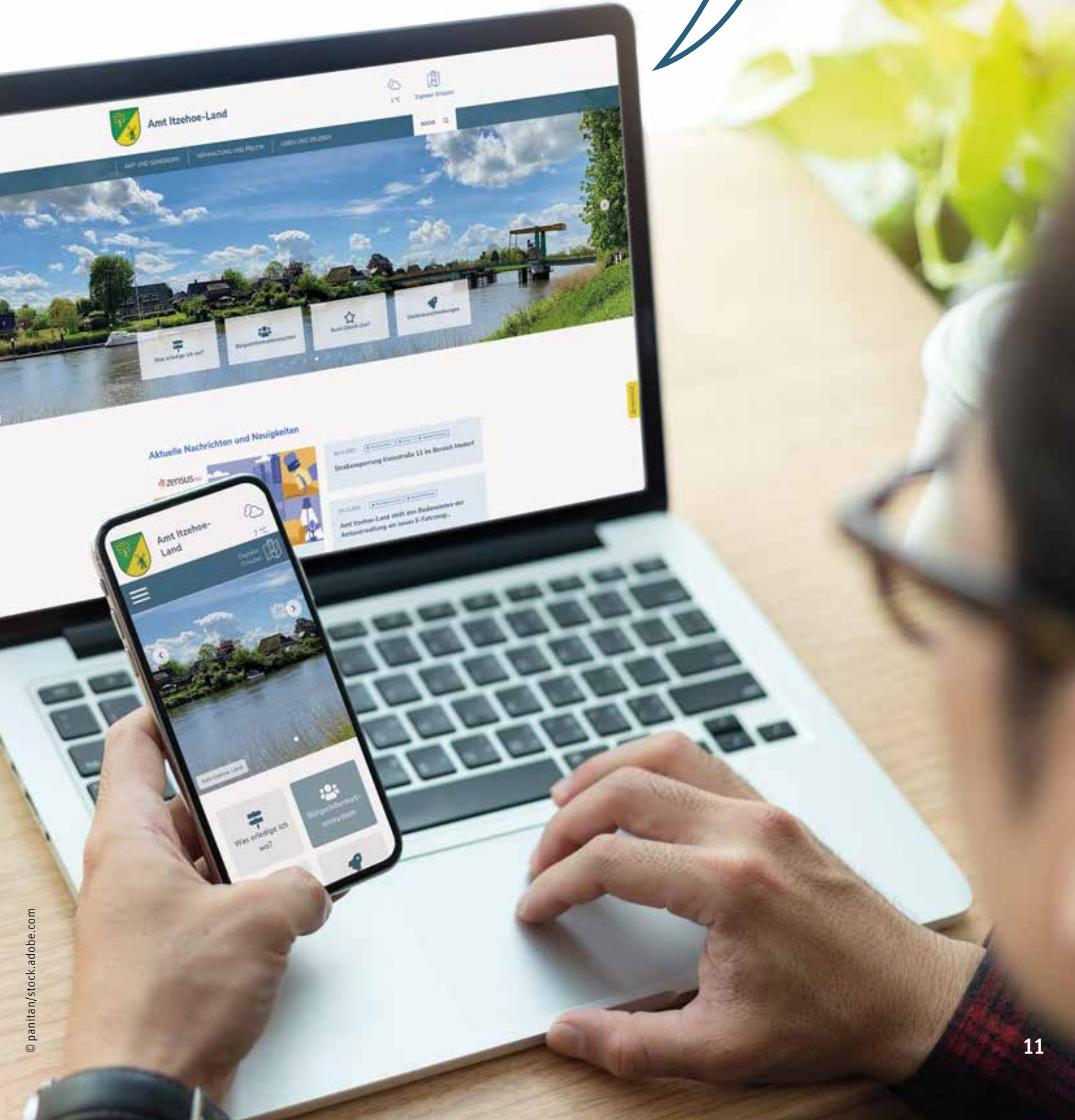
LEBEN UND
ERLEBEN



www.amt-itzehoe-land.de



VERWALTUNG
UND POLITIK



» Stimmen aus dem Amt

Viele Menschen leben und arbeiten im Amt Itzehoe-Land. Manche sind schon seit vielen Jahren hier ansässig, einige sind neu hinzugezogen. Was bewegt die Menschen im Amt Itzehoe-Land? Warum fühlen sie sich hier so wohl und wie gestaltet sich das Zusammenleben in den einzelnen Gemeinden? Im folgenden bekommen Sie einen kleinen Eindruck über unser Amt von unseren Bürger:innen.

» **EHRENAMTSWEHRFÜHRER HANS HINRICH MARTENS**

„Durch meine langjährige ehrenamtliche Tätigkeit in der Freiwilligen Feuerwehr ist mir bewusst geworden, dass durch mehr gegenseitiges Verständnis im täglichen Zusammenleben viele Probleme gelöst werden können.“

Seit über 50 Jahren ist Hans Hinrich Martens bereits in Hohenaspe ansässig. 18 Jahre lang war er der verantwortliche Amtswehrführer des Amtes Itzehoe-Land.

Familiär bedingt ist Herr Martens dem Ort Hohenaspe sehr verbunden und sieht den Fortschritt und die Weiterentwicklung der Gemeinde. Als aktiver Jäger und als Jagdpächter schätzt er die waldreichen Regionen mit den individuellen Wäldern im Amtsgebiet.

» **DR. FRANK MIBACH**

„Wir schätzen die Lage im Grünen und die Ruhe, die wir als Kontrast zum lebhaften Praxisalltag haben.“

Dr. Frank Mibach ist 2001 mit seiner Familie von Ottenbüttel nach Hohenaspe gezogen. Ausschlaggebend für die Wahl des Wohnortes waren unter anderem die ruhige Lage im Grünen, die sichere Grundversorgung im Ort sowie die gute Erreichbarkeit der eigenen Praxis und der Schule für die Kinder.

Besonders geschätzt werden von der Familie die Freizeitmöglichkeiten in der Natur, wie z. B. Joggen und Radfahren. Hervorgehoben wird von Herrn Mibach der leichte Zugang zu der Verwaltung des Amtes Itzehoe-Land.

Wichtig für die Zukunft findet Frank Mibach den Erhalt der Infrastruktur wie die Schule, Kindergärten, Arztpraxen und Supermärkte. Gerade das macht die Gemeinde für junge Familien attraktiv.



SOPHIE RÜDIGER

„... Es gibt eine große Vielfalt an Aufgaben, die das Arbeiten hier sehr interessant gestalten.“

Die gebürtige Hohenasperin Sophie Rüdiger ist seit August 2021 Auszubildende in der Verwaltung des Amtes Itzehoe-Land.

Die Vielfalt der Aufgaben und die Einblicke in die komplexen Abläufe der Verwaltung sowie die Nähe zu den Bürger:innen schätzt Frau Rüdiger besonders.

In ihrem Wohnort Hohenaspe war Sophie Rüdiger lange Zeit im Sportverein TC Hohenaspe aktiv. In naher Zukunft möchte sie hier gerne wieder einsteigen. Ihre Familie lebt u. a. auch in anderen Gemeinden im Amtsgebiet. Dadurch bieten sich viele Ausflüge in die umliegenden naturbelassenen Ausflugsziele an.

SIE MÖCHTEN DIE INTERVIEWS GERNE AUSFÜHRLICHER LESEN?

Dann schauen Sie doch mal auf unserer Webseite vorbei:

www.amt-itzehoe-land.de

> Amt und Gemeinden > Stimmen aus dem Amt

MARIANNE BOSKAMP

„Wir alle müssen uns engagieren, damit Kinderfeste, Ernteumzug und Ähnliches ein wichtiger Bestandteil eines echten Zusammenlebens bleiben.“

Seit 1997 lebt Marianne Boskamp mit ihrer Familie in Bekmünde und schätzt besonders die Nähe zum Wasser. Als leidenschaftliche Wassersportlerin nutzt sie die Möglichkeiten der Stör und umliegenden Gewässer. Das Land wird von ihr gerne mit dem Fahrrad, Pony oder dem Boot erkundet. Dementsprechend ist „draußen“ der liebste Ort der ganzen Familie.

Persönliches Engagement in der Gemeinde ist Frau Boskamp besonders wichtig. Sie möchte gerne gemeinsame Aktivitäten und Feste für ein echtes Zusammenleben erhalten.



Zahlen, Daten und Fakten

Wie viele Einwohner:innen hat das Amt Itzehoe-Land? Wie weit ist es eigentlich nach Glückstadt und wie viel Fläche umfasst das Amtsgebiet? All diese Daten haben wir für Sie auf diesen Seiten zusammengestellt.



EINWOHNER:INNEN

Gesamtes Amt 10.237

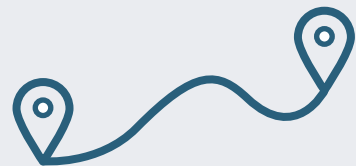
Bekdorf	105
Bekmünde	150
Drage	236
Heiligenstedten	1.487
Heiligenstedtenerkamp	733
Hodorf	199
Hohenaspe	1.946
Huje	278
Kaaks	441
Kleve	548
Krummendiek	88
Lohbarbek	741
Mehlbek	438
Moorhusen	84
Oldendorf	1.088
Ottenbüttel	735
Peissen	258
Schlotfeld	238
Silzen	157
Winseldorf	313

(Stand: 31.12.2020)



GEMEINDEN

20



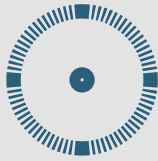
ENTFERNUNGEN

Schenefeld	11 km
Wilster	12 km
Kellinghusen	18 km
Glückstadt	26 km
Hamburg	64 km
Kiel	76 km

BEVÖLKERUNGSDICHTE

73 Einwohner:innen je km²





KREIS

Steinburg

GEOGRAFIE

Tiefste Landstelle:

1 m ü. NHN (Moorhusen)

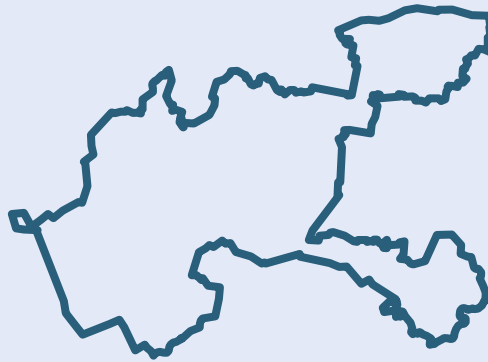
Höchste Landstelle:

22 m ü. NHN (Silzen)



BAULICHE UND KULTURELLE SEHENSWÜRDIGKEITEN

- Adliges Gut Mehlbek
- Dorfmuseum Ottenbüttel
- Freizeitareal Kaaks
- Gut Krummendiek
- Schloss Heiligenstedten
- St. Marien Kirche Heiligenstedten
- St. Michaelis Kirche zu Hohenaspe



FLÄCHE

Gesamtes Amt 138,5 km²

Bekdorf	1,7 km ²
Bekmünde	2,9 km ²
Drage	13,56 km ²
Heiligenstedten	8,96 km ²
Heiligenstedtenerkamp	0,85 km ²
Hodorf	7,5 km ²
Hohenaspe	14,07 km ²
Huje	5,54 km ²
Kaaks	8,56 km ²
Kleve	5,57 km ²
Krummendiek	1,78 km ²
Lohbarbek	6,24 km ²
Mehlbek	8,91 km ²
Moorhusen	4,68 km ²
Oldendorf	10,35 km ²
Ottenbüttel	10,05 km ²
Peissen	10,17 km ²
Schlotfeld	4,8 km ²
Silzen	6,69 km ²
Winseldorf	5,62 km ²



NATÜRLICHE SEHENSWÜRDIGKEITEN

- Bekau und Stör
- Klevhang und Herrenmoor bei Kleve
- Tongrube Muldsberg in Mehlbek
- Naturpark Aukrug (Peissen, Schlotfeld, Silzen und Winseldorf)

Nasse Wände? Feuchter Keller?

ANALYSIEREN. PLANEN. SANIEREN.

- TÜV-überwacht
- 10 Jahre Gewährleistung
- 100.000 erfolgreiche Sanierungen in der Gruppe
- Kostenlose Schadensanalyse

Abdichtungstechnik
Dipl. Wi.-Ing. (FH) Teichert

☎ 04821 - 94 84 999



www.isotec-teichert.de

ISO TEC[®]
Wir machen Ihr Haus trocken



- Heizungsbau
- Installation
- Sanitäre Anlagen
- Holz- und Solaranlagen
- Wartung
- Gas und Öl
- Kundendienst

Meisterbetrieb
Jan-Dennis Hansen
Haferkamp 16
25588 Oldendorf

Festnetz 04821 - 148 18 90
Mobil 0152 - 228 139 02
sanitaerheizunghansen@gmx.de
www.sanitaerheizunghansen.de

Michael Otto

ELEKTROTECHNIK

Reparatur • Wartung • Verkauf



- Neuinstallation • Sat-Anlagen • Altbausanierung
- Daten- und Netzwerktechnik • Hausgeräte

Pohlmannstraße 24 · 25582 Hohenaspe
Tel. (0 48 93) 37 36 73 · Fax (0 48 93) 37 36 97

Für
die Region,
das Klima und
die Menschen.

Gut für die Region – klimaneutral bis 2030

Wir betreiben Strom- und Gasnetze für die Menschen hier in Schleswig-Holstein. Mit jahrelanger Erfahrung und modernsten Anlagen sorgen wir für eine sehr hohe Versorgungssicherheit.

Doch das reicht uns nicht:

Wir wollen unsere Standorte, unsere Fahrzeuge und unseren Netzbetrieb umstellen, sodass wir 2030 klimaneutral sind.

Schleswig-Holstein Netz AG
Netzcenter Dägeling
Kaddenbusch 19, 25578 Dägeling
Service- und Störungsnummer
0 41 06 - 6 48 90 90



Partner
für Klimaschutz

 Schleswig-Holstein
Netz

Energie für Land und Leute

Unternehmen im Amt Itzehoe-Land profitieren von den günstigen Standortbedingungen und dem Innovationsraum, der besonders durch das in Itzehoe ansässige Fraunhofer-Institut für Siliziumtechnologie und das Gründerzentrum IZET geprägt wird.

In den 20 Gemeinden des Amtes sind viele Arbeitgeber:innen ansässig. Der Baustoffmarkt Haupthoff mit dem OBI Markt, das Verwertungszentrum Stender, die Wohnmobilmalerie sowie viele Betriebe aus Gartenbau, Handwerk und Landwirtschaft sorgen für eine vielfältige Unternehmenslandschaft im Amtsgebiet.

Auch touristische Anbieter:innen sorgen immer mehr für weitere Arbeitsplätze in der Region.

REGION ITZEHOE – HIGHTECH UND LEBENSLUST IM NORDEN

Die Region Itzehoe umfasst die Kreisstadt Itzehoe, die Gemeinden Oelisdorf, Breitenburg, Münsterdorf, Lägerdorf, Rethwisch, Neuenbrook, Dägeling, Kremperheide, Krempermoor,

Heiligenstedtenerkamp, Heiligenstedten, Bekmünde, Oldendorf, Ottenbüttel, Hohenaspe, Schlotfeld und Hohenlockstedt.

Dieser freiwillige Zusammenschluss setzt auf Zusammenarbeit in den Gebieten Gewerbe und Verkehr, Wohnen und Leben sowie Naherholung und Natur. Es werden gemeinsame Stärken und Projekte herausgearbeitet und die ökonomischen, ökologischen und sozialen Funktionen der Region gestärkt werden.

Weitere Informationen finden Sie unter:

region itzehoe 
Hightech & Lebenslust im Norden
mein-itzehoe.de/region-itzehoe

AKTIVREGION STEINBURG – FÜR DEN LÄNDLICHEN RAUM

Die AktivRegion liegt im Südwesten Schleswig-Holsteins und umfasst insgesamt 860 km². Im Rahmen Ländlicher Struktur- und Entwicklungsanalysen (LSE) zur Dorfentwicklung wird mittels Allianzen der ländliche Raum im Kreis Steinburg gefördert und durch Projekte der Bürger:innen die regionale ländliche Entwicklung zum Nutzen aller umgesetzt.

Inhalte, aktuelle Projekte und weitere Informationen zur AktivRegion Steinburg finden Sie auf der folgenden Webseite:

Steinburg 
... hier ist Neues möglich
www.leader-steinburg.de





Amtsverwaltung

Telefon

04821 7388-...

Amtsvorsteherin

Frau Lüschow -55

Leitender Verwaltungsbeamter (LVB)

Herr Siebenborn -55

siebenborn@amtitzehoe-land.de

Beauftragte für Migration, Gleichstellung und Dorfmanagement

Frau Dichte 0152 34513881

dichte@amtitzehoe-land.de

Auskunft/Vorzimmer/

Bürokommunikationsdienst

· Frau Witte -50

· Frau Raabe -16

mailbox@amtitzehoe-land.de

HAUPTAMT

Amtsleiter und 1. stellv.

Leitender Verwaltungsbeamter

Herr Reese -10

reese@amtitzehoe-land.de

Stellv. Hauptamtsleiterin/ Organisation, Hauptverwaltung Schule, Arbeitsschutz

Frau Pohlmann -11

pohlmann@amtitzehoe-land.de

Allg. Verwaltungstätigkeiten/ Guten-Tag-/Gute-Nacht-Taxi, Chroniken, Beschaffung

Frau Heidemann -13

heidemann@amtitzehoe-land.de

Kindergärten, Kindertagespflege, Submissionen

Frau Heitmann -14

heitmann@amtitzehoe-land.de

Auszubildende:r -39

Personalangelegenheiten

Frau Steindorf -12

steindorf@amtitzehoe-land.de

IT/Datenschutz/Digitalisierung/ Schulen, Schulangelegenheiten

Herr Kortas -18

kortas@amtitzehoe-land.de

Grundsatzangelegenheit IT/ Beschaffungswesen

Frau Rohweder -15

rohweder@amtitzehoe-land.de

AMT FÜR FINANZEN

Amtsleiter

Haushalts- & Finanzplanung

Herr Sießenbüttel -20

siessenbuettel@amtitzehoe-land.de

Stellv. Amtsleiterin/Haushalts- & Finanzplanung, Gebäude- & Energie- management, Fördermittelakquise

Frau Schmidt -22

schmidt@amtitzehoe-land.de

Haushalts- & Finanzplanung, Beitrags- & Gebührenkalkulation

Frau Kruse -29

kruse@amtitzehoe-land.de

Amtskasse, Finanzbuchhaltung

Frau Schnaars-Lux -29

schnaars-lux@amtitzehoe-land.de

Liegenschaften/Friedhöfe

Frau Sindelar -28

sindelar@amtitzehoe-land.de



AMT ITZEHOE-LAND



Margarete-Steiff-Weg 3
25524 Itzehoe
Telefon 04821 7388-0
Fax 04821 738835
mailbox@amtitzehoe-land.de

Öffnungszeiten

Montag	8.00 - 12.00 Uhr
Dienstag	8.00 - 12.00 Uhr 13.30 - 18.00 Uhr
Mittwoch	geschlossen
Donnerstag	8.00 - 12.00 Uhr 14.00 - 16.00 Uhr
Freitag	8.00 - 12.00 Uhr

Amtskasse/

Finanzbuchhaltung/Spenden

· Frau Pflüger (A-H)	-25
pflueger@amtitzehoe-land.de	
· Frau Rohde (I-Z)	-26
rohde@amtitzehoe-land.de	

Anlagenbuchhaltung

Frau Felgenhauer	-23
felgenhauer@amtitzehoe-land.de	

Steuern und Abgaben, Zuschüsse, Sporthallen

Frau von Borstel	-24
vonborstel@amtitzehoe-land.de	

ORDNUNGSAMT/SOZIALAMT

Amtsleiter und 2. stellv. Leitender Verwaltungsbeamter Brandschutz/Wahlen/ Öffentliche Sicherheit

Herr Dunker	-30
dunker@amtitzehoe-land.de	

Stellv. Amtsleiterin

Standesamt/Wohngeld/ Wohnberechtigungsscheine/ Rundfunkbeitragsbefreiung/ Wahlen/Ausbildungsbeauftragte

Frau Witczak	-32
witczak@amtitzehoe-land.de	

Grundsicherung/Hilfe zum Lebensunterhalt/Renten

Herr Nowitzki	-34
nowitzki@amtitzehoe-land.de	

Gewerbe- & Gaststätten- angelegenheiten/Straßenverkehr/ Sterbefälle

Herr Zörner	-31
zoerner@amtitzehoe-land.de	

Asylbewerberleistungen

Frau Brauer	-33
brauer@amtitzehoe-land.de	

Meldeamt/Personalausweis/ Fischereischeine/Fundbüro/ Führerscheinanträge/Führungs- zeugnisse/Kirchenaustritte

· N.N.	-36
· Frau Bandomir	-37
bandomir@amtitzehoe-land.de	

BAUAMT

Amtsleiter

Gemeindeentwicklung, Ortsplanung	
Herr von Possel	-40
vonpossel@amtitzehoe-land.de	

Stellv. Amtsleiterin

Bauleitplanung/Vergabewesen

Frau Schwarz	-41
schwarz@amtitzehoe-land.de	

Bauanträge, Abwasserbeseitigung/ Submissionen

Herr Peper	-44
peper@amtitzehoe-land.de	

Gebäudemanagement

Herr Kalde	-45
Mobil 01578 6672737	
kalde@amtitzehoe-land.de	

Techniker/Tiefbau

Herr Adam	-42
adam@amtitzehoe-land.de	

Techniker/Hochbau

Herr Thun	-43
thun@amtitzehoe-land.de	

INGENIEUR-
GESELLSCHAFT
STEINBURG



IGS-Ingenieurgesellschaft Steinburg
Hayenga-Hoyer mbH
Beratende Ingenieure

- ABWASSER
- WASSER
- STRASSEN
- VERMESSUNG
- GEOINFORMATION

Brokreihe 20 · 25569 Bahrenfleth
Telefon 04824-3898-0 · Fax 04824-3898-38
buero@igs-steinburg.de · www.igs-steinburg.de



Ingenieurgesellschaft
Siebert & Partner mbH

Allgemeiner Ingenieurbau • Vermessung
Kanalsanierung • Straßenbau • Wasserwirtschaft
Abwassertechnik • Wasserversorgung • Kanalkataster

Emmy-Noether-Straße 19 • 25524 Itzehoe

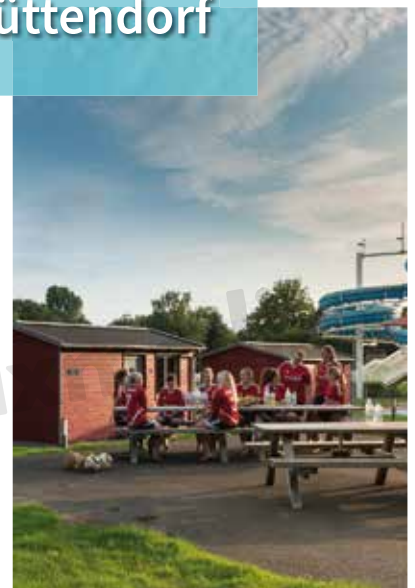
Tel.: 04821-14846-0 • Fax: 04821-14846-29

E-Mail: info@siebert-partner.de

Internet: www.siebert-partner.de



Hallenbad
Freibad
Saunawelt
Hüttendorf



Was erledige ich wo?

Tel.: 04821 7388-...

A

Abfallkalender	-24
Abwasserabgabe	-41
Abwasserbeiträge	-24
Abwasserbeseitigung	-41
Allgemeine technische Angelegenheiten	-42
Altenwohnungen	-28
An- und Abmeldungen	-36, -37
Asylbewerberleistungsgesetz	-34
Ausschankgenehmigung	-31

B

Bauangelegenheiten	-40, -42
Bauanträge	-40
Bauleitplanung	-40
Bebauungsplan	-40
Beglaubigungen	-36, -37
Blindengeld (Kreis Steinburg)	04821 69-0

D

Dorfchroniken	-13
Dorfentwicklung	-41

E

Ehe- und Altersjubiläen	-36, -37
Eheschließung	-31, -32, -36
Erschließungsbeiträge	-20

F

Fäkalschlammabeseitigung	-24
Feiertage (Schutz der)	-30
Ferienpassaktion	-36, -37
Feuerwehrwesen	-30
Fischereischeine	-36, -37
Flächennutzungsplan	-40
Fotokopien	-0, -16
Friedhofsangelegenheiten	-28
Führungszeugnis	-36, -37
Fundbüro	-36, -37

G

Geburten	-32
Gelbe Säcke	-24
Gewerbe, An- und Abmeldung	-31
Gewerbewesen	-31
Grundsicherung	-33
Grundstücksverwaltung	-28
Gute-Nacht-Taxi	-13
Guten-Tag-Taxi	-13



H

Haushaltsbescheinigungen (für Kindergeld)	-36, -37
Haushaltspläne/ Jahresabschlüsse	-20, -22
Hauskläranlagen	-24
Hausnummern	-31
Hebesätze	-24
Hundesteuer	-24

J

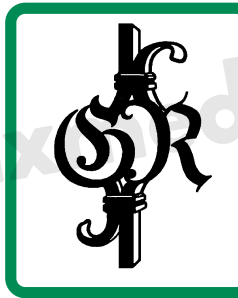
Jubiläen	-13, -14
Jugendförderung	-13, -14
Jugendpflege	-13, -14

K

Kanalbaubeitrag	-24
Kanalbenutzungsgebühren	-24
Kassenangelegenheiten	-25, -26, -27
Kindergärten	-14
Kinderreisepässe	-36, -37
Kirchenaustritt	-36
Krankenhilfe	-33
Kreditangelegenheiten	-20

L

Lastenzuschuss	-32
Lebensbescheinigungen	-36, -37
Leistungen im Rahmen der Bildung und Teilhabe	-36, -37
Lotterien	-30



REIMERS

Bau- und Kunstschlosserei

Geländer • Zaunanlagen • Balkone • Treppen u. v. m.

Holstenstraße 75 b • 25560 Schenefeld • Tel. 04892-947 • Fax 04892-8398 • info@schlosserei-reimers.de

Secvest. Die Alarmanlage.



www.abus.com

ABUS Secvest – die einzigartige Kombination aus intelligenter Elektronik und robuster Mechanik für doppelte Sicherheit.

- Kombination aus mechanischem & elektronischem Schutz
- Aktive Einbruchverhinderung: Alarmierung bereits beim ersten Einbruchversuch



LARA - Schließsysteme
Schlüssel- u. Sicherheitstechnik

Inhaber: Uwe Rasmussen



Security Tech Germany

Lindenstraße 16-18
25524 Itzehoe

Tel. 04821 - 73331
Fax 04821 - 73318

info@lara-itzehoe.de
www.lara-itzehoe.de



BREITENBURGER MILCHZENTRALE eG



de-Vos-Straße 12 • 25524 Itzehoe • Telefon 04821/8908-0 • info@bmzeg.de • www.bmzeg.de

M

Mahnung und Vollstreckung	-25, -26
Mietbeihilfe	-32

N

Nachrüstung Kläranlagen	-41
Namensänderung	-32

O

Obdachlose	-33
Öffentlichkeitsarbeit	-10
Ortsentwässerung	-41

P

Pachtangelegenheiten	-28
Personalangelegenheiten	-12
Personalausweise	-36, -37
Plakatanschlag	-31

R

Rattenbekämpfung	-30
Reisepässe	-36, -37
Rentenanträge	-33
Rundfunkgebührenbefreiung	-32

S

Schädlingsbekämpfung	-30
Schankerlaubnis	-31
Schiedsmannswesen	-30
Schulangelegenheiten	-10
Schwerbehinderte	-31
Sozialhilfe	-33
Spendenbescheinigung	-24
Spielplätze	-28
Sportanlagen	-28
Sportförderung	-22
Sporthallen	-28
Sterbefall	-31
Steuern	-24
Straßenbau und -planung	-42
Straßenbeleuchtung	-28
Straßennamen	-31
Straßenunterhaltung	-21
Submissionen	-41

U

Ummeldungen	-36, -37
Umweltschutz	-30
Unterhaltung von Grundstücken und baulichen Anlagen	-21, -28
Untersuchungsberechtigungsscheine	-36, -37
Urkunden	-32

V

Vaterschaftsanerkennung	-32
Vergabe	-41

W

Wahlen	-30
Wohngeld	-32
Wohnungsförderung	-40

Z

Zivil- und Katastrophenschutz	-30
-------------------------------	-----



Der Amtsausschuss

Der Amtsausschuss ist das Leitungsgremium eines bestehenden Amtes. Er setzt sich aus den Bürgermeister:innen der amtsangehörigen Gemeinden sowie weiteren Mitgliedern der größeren Gemeinden zusammen.

Insgesamt sitzen im Amtsausschuss 24 Personen.



**Vorsitzende des
Amtsausschusses/
Amtsvorsteherin**
Renate Lüschor



1. Stellvertreter
Klaus Krüger



2. Stellvertreter
Peter Rakowski-Dammann



**Obere Reihe
von links nach rechts:**

Danny Reese (Hauptamtsleiter und 1. stellvtr. Leitender Verwaltungsbeamter), Stefan Dunker (Ordnungs- u. Sozialamtsleiter u. 2. stellvtr. Leitender Verwaltungsbeamter), Sönke Sießenbüttel (Amtsleiter Amt f. Finanzen), Eggert Behrens (Mitglied Amtsausschuss aus der Gemeindevertretung Hohenaspe), Dirk Mollenhauer (Bürgermeister Silzen), Reinhard Petersen (Bürgermeister Peissen), Gerd Krause (Bürgermeister Mehlbek), Christian Schneider (Bürgermeister Hodorf), Helmut Seifert (Bürgermeister Oldendorf), Dirk Maaß (Bürgermeister Ottenbüttel).

**Mittlere Reihe
von links nach rechts:**

Andreas von Possel (Bauamtsleiter), Udo Fölster (Bürgermeister Winseldorf), Lennart Lamke (Bürgermeister Heiligenstedtenerkamp), Hans-Georg Wendrich (Bürgermeister Hohenaspe), Bernd Tiedemann (Bürgermeister Drage), Frank Nagorny (Bürgermeister Moorhusen, bis 31.01.2022, ab 01.02.2022 Holger Dunker, ohne Bild), Lothar von Borstel (Bürgermeister Schlotfeld), Peter Rakowski-Dammann (2. stellvtr. Amtsvorsteher u. Bürgermeister Heiligenstedten), Klaus-Wilhelm Rohwedder (Bürgermeister Kaaks), Matthias Denninger (Mitglied Amtsausschuss aus der Gemeindevertretung Oldendorf).

**Untere Reihe
von links nach rechts:**

Kerstin Kuhrt (Mitglied Amtsausschuss aus der Gemeindevertretung Heiligenstedten), Anke Trede (Bürgermeisterin Kleve), Klaus Krüger (1. stellvtr. Amtsvorsteher u. Bürgermeister Bekmünde), Renate Lüschow (Amtsvorsteherin und Bürgermeisterin Huje), Mathias Siebenborn (Leitender Verwaltungsbeamter), Nicole Ingwersen-Britt (Bürgermeisterin Krummendiek), Silke Grüttner (Bürgermeisterin Lohbarbek), Britta Dichte (Beauftragte des Amtes für Migration, Gleichstellung und Dorfmanagement), Matthias Kelting (Bürgermeister Bekdorf).



Karin's Futterkrippe

Alles Gute kommt von Karin!



...zu kleinen Preisen lecker speisen

www.karins-futterkrippe.de



Fährhaus Hodorf GbR
Dorfstr. 14 · 25569 Hodorf
Mobil 0152-0940 3445
info@faehrhaus-hodorf.de

Gemütliche und günstige Gästezimmer im Fährhaus Hodorf, schön gelegene WoMo-, Caravanstellplätze und Zeltplätze...

Hodorf – der ideale Ausgangspunkt für kurze oder längere Trips ins Umland. Zu Fuß, mit Rad, Boot, Bike oder Auto!



Mehr Auswahl, Service und Beratung

E-Bikes · Zubehör · Bekleidung · Werkstatt

- Probefahrt bei Wind und Wetter in der Ausstellungshalle
- Beste Werkstatt- und Service-Qualität
- E-Bike-Kompetenz-Center
- Großes Parkplatz-Angebot vor Ort
- Wir schreiben BERATUNG & SERVICE groß!!

FAHRRAD
KAINA
IT-TECH

Helenenstr. 2 a · 25524 Itzehoe · Tel.: 04821-5991 · www.fahrrad-kaina.de



BRÜDIGAMS WILDWECHSEL

Landgasthof mit Hotelzimmern, Biergarten und Saal für Veranstaltungen
Waidmannsweg 2 · 25582 Kaaks · 0 48 93 - 9 37 31 28
www.bruedigams-wildwechsel.de



Wandern, Radfahren, Angeln, Schwimmen, Picknicken, Genießen im "Naturpark Aukrug"

Einkaufen auf dem Hof
24 Stunden täglich



Bernd's Kartoffelhof
Ridders 8,
25551 Hohenlockstedt
Tel.: 04826 - 5091

meierhof Möllgaard

dem Genuss auf der Spur



... direkt an der Käsestraße

Picknickpause, Veranstaltungen,
Hofladen, barrierefreie Toiletten

Kieler Straße 84
25551 Hohenlockstedt
0 48 26 / 370 378
www.meierhof-kaese.de

Hofladen, Räucherei,
Angelteiche



Am Fischteich 1
25551 Hohenlockstedt
Tel.: 04826 - 850579

Fleischerei Schröder

Inh. Bernd Schröder

Feinste Fleisch- und Wurstwaren
aus eigener Herstellung

Kieler Straße 52 · 25551 Hohenlockstedt · Telefon 04826 / 2283

Ihr Bäcker in Hohenlockstedt
Itzehoe und Heiligenstedten

BÄCKER SOTH

Inhaber Markus Hoppe
Kieler Straße 48 Telefon 04826 - 2335



frische
landmilch
zum selber zapfen

Hofladen: Eier, Gewürze, Kartoffeln, Honig, Käse

Olaf und Maika Maaß, Hungriger Wolf 20, 25551 Hohenlockstedt
04826/5037, o.m.maass@swm-nett.de





MaBi
Inh. Maik Biemann

Kanalisations- u. Drainagespülung • Silage/Heu/Stroh pressen u. wickeln
Landschaftspflege • Baumdienst • Hubarbeitsbühnen- u. Maschinenverleih
MaBi's Kleiner Krempfer - Containerdienst

Wellenberg 7 • 25578 Dägeling • www.lu-mabi.de
Tel. (0 48 21) 8 29 83 • Fax (0 48 21) 8 29 12



www.tankstelle-neuenbrook.de
TANK-TREFF NEUENBROOK

Soft Wash Waschanlage - SB Waschboxen auch für Wohnmobile
Mittagstisch - Frische Brötchen - Snacks und Kuchen

Grüner Weg 2 - 25578 Neuenbrook - Tel. (04824) 400 68 76



Lohnt sich der Verkauf Ihrer Immobilie?



Wir finden es heraus. Kostenfreie
Marktwert-Einschätzung mit
Ihrem Experten vor Ort.

LBS Immobilien GmbH
Gebietsleitung
Jürgen Christiansen
Itzehoe Tel 04821 2220
Rendsburg Tel 04331 25959
www.lbs-immobilien-itzehoe.de

Uns vertraut Schleswig-Holstein.



WAFFEN BEHRENDT



Der Jagdausrüster

Waffen • Munition • Messer • Outdoor • Optik
Sportschützen- & Jagdbedarf

Dithmarscher Platz 3 • 25524 Itzehoe
Tel. 04821/747200
waffen-behrendt@t-online.de



Leben. Schützen. Genießen.

Wir fördern die Entwicklung des Naturparks Aukrug durch die Bereitstellung von umfangreichen Informationen für Bewohner, Besucher und die lokale Wirtschaft. In Zusammenarbeit mit den anderen Naturparks in Schleswig-Holstein verfolgen wir den Gedanken des Naturparks als wertvolle und schützenswerte Kulturlandschaft für Natur und Mensch.

Naturpark Aukrug e.V.
Bargfelder Straße 10
24613 Aukrug

Tel. 04873/8714-661
info@naturpark-aukrug.com
www.naturpark-aukrug.com



Du hast die Tech-Idee!

Wir dein Gründer_innen-Büro.

Dein Büro im IZET. Wir lassen dich deine Arbeit machen und kümmern uns um alles andere: Breitbandnetz. Coachings. Streaming-Studio. Bistro. Und das alles in der Metropolregion Hamburg. Dein Start-up wird ein bedeutender Baustein unseres dynamischen Technologiestandortes an der Westküste Schleswig-Holsteins.

JETZT ANFRAGEN: IZET.DE

IZET Gründer- und Technologiezentrum [izet_itzehoe](https://www.instagram.com/izet_itzehoe)



www.amt-itzehoe-land.de

Wichtige Adressen

Agentur für Arbeit Itzehoe

Fehrsstraße 19
25524 Itzehoe
· Arbeitnehmer:innen 0800 4555500*
· Arbeitgeber:innen 0800 4555520*
www.arbeitsagentur.de

Amtsgericht Itzehoe

Bergstraße 5-7
25524 Itzehoe 04821 66-0
verwaltung@ag-itzehoe.landsh.de

Bezirksschornsteinfeger

www.schornsteinfeger-liv-sh.de

Finanzamt Itzehoe

Fehrsstraße 5
25524 Itzehoe 04821 66-0
poststelle@fa-itzehoe.landsh.de

Gesundheitsamt Kreis Steinburg

Viktoriastraße 17 a
25524 Itzehoe 04821 69390
gesundheitsamt@steinburg.de

Industrie- und Handelskammer Schleswig-Holstein (IHK)

Geschäftsstelle Elmshorn
Kaltenweide 6
25335 Elmshorn 04121 4877-0
elmshorn@kiel.ihk.de

Jobcenter Steinburg

Leistungszentrum Itzehoe
Otto-F.-Alsen-Straße 1 a
25524 Itzehoe 04821 60472-0
www.jobcenter-steinburg.de

Landesamt für Vermessung und Geoinformation Schleswig-Holstein (Katasteramt)

Langelohe 65 b
25337 Elmshorn 04121 57998-0
poststelle-elmshorn@lvermgeo.landsh.de



Kfz-Zulassung Kreis Steinburg

Adenauerallee 8
25524 Itzehoe 04821 69-500
zulassungsbehoerde@steinburg.de

Kreisverwaltung Steinburg

Viktoriastraße 16-18
25524 Itzehoe 04821 69-0
www.steinburg.de

Landesamt für Landwirtschaft, Umwelt und ländliche Räume

Standort Südwest
Breitenburger Straße 25
25524 Itzehoe 04821 66-0

Sozialgericht Itzehoe

Lornsenplatz 1
25523 Itzehoe 04821 66-0
verwaltung@sg-itzehoe.landsh.de

Stadt Itzehoe

Reichenstraße 23
25524 Itzehoe 04821 603-0
www.itzehoe.de

TÜV-Station Itzehoe

De-Vos-Straße 14
25524 Itzehoe 0800 8070600*
www.tuev-nord.de

Verbraucherzentrale Schleswig-Holstein

www.verbraucherzentrale.sh

* kostenlose Servicenummer

Das Motto der Freiwilligen Feuerwehren „Löschen – Retten – Bergen – Schützen“ wird im Amt Itzehoe-Land von 15 Gemeindefeuerwehren umgesetzt. In den 20 Gemeinden engagieren sich rund 750 ehrenamtliche Mitglieder in ihrer Freizeit für die Sicherheit im Amtsgebiet.

Bei Bränden, Verkehrsunfällen, häuslichen oder persönlichen Notfällen sind die Freiwilligen Feuerwehren für Sie da und helfen auch bei Naturkatastrophen. Auch Kinder und Jugendliche haben die Möglichkeit, ihre Fähigkeiten in einer gemeinschaftlichen Umgebung auszubauen und Neues zu lernen. Die Kinderfeuerwehr in Heiligenstedten-Bekmünde und die Jugendfeuerwehren in Hohenaspe und in Oldendorf sind für interessierte Mitglieder die ersten Anlaufstellen und freuen sich immer über neuen und engagierten Nachwuchs.

Es wird gemeindeübergreifend Wert auf eine intensive und umfangreiche Ausbildung aller Altersgruppen gelegt. Neue Technik und Aufgaben erfordern von den Einsatzkräften immer wieder Lernbereitschaft und ständige Fortbildungen. Dabei stehen aber der Spaß und die Kameradschaft immer im Vordergrund.

Die zwei Feuerwehrmusikzüge in Hohenaspe und Ottenbüttel sorgen für musikalische Abwechslung und freuen sich ebenfalls über neue Mitglieder.

Amtswehrführung

Marcel Hehr 04893 158770
oder 0176 97629200

Stellv. Amtswehrführung

Jörg Mollenhauer 04871 490166
oder 0171 5535590

Stellv. Amtswehrführung

Christian Reymers 04893 9373043
oder 0173 6416505

FREIWILLIGE FEUERWEHR

DRAGE

Wehrführer

Dirk Stahl 04893 1058
oder 0170 7860637

Stellv. Wehrführer

Björn Albers 04893 220016
oder 0160 94644517

HEILIGENSTEDTEN/BEKMÜNDE

Wehrführer

Volker Peetz 04821 72192

Stellv. Wehrführer

Eike Heel 04821 1780809
oder 0151 23588119

Kinderfeuerwehr Heiligenstedten

Leiterin:

Birte Solterbeck 0172 5891140

HEILIGENSTEDTENERKAMP- HODORF

Wehrführer

Sebastian Courvoisier
Mobil 0160 91770072

Stellv. Wehrführer

Rolf Meier 04821 86851

HOHENASPE

Wehrführer

Torben Koch 0151 22993492

Stellv. Wehrführerin

Andrea Labrenz 0152 09132164

Stellv. Wehrführer

Jesco Rene Heins 0172 5694138

Jugendfeuerwehr Hohenaspe

Leiter: Tom Kroll 0162 7794037

Musikzug Hohenaspe

Gerd Hauschildt 04893 373767

HUJE

Wehrführer

Kai Schnoor 04827 2012
oder 0172 4536139

Stellv. Wehrführer

Hubert Maaß 04827 95295
oder 0170 6629520

KAAKS

Wehrführer

Peter Ralfs 04893 1379
oder 0152 1532962

Stellv. Wehrführer

Björn Fels 04893 428992
oder 0174 9816963

KRUMMENDIEK

Wehrführer

Christian Groth 04823 759346
oder 0160 98450469

Stellv. Wehrführer

Sven Dunker 04823 9064048
oder 0162 8061470

LOHBARBEK

Wehrführer

Daniel Schultz 04826 376767
oder 0172 4129342

Stellv. Wehrführer

Joachim Krause 04826 95716
oder 0160 97223899

Stellv. Wehrführer

Dieter Kurth 04826 982



**HABEN SIE INTERESSE
AN EINER MITWIRKUNG
BEI EINER DER GEMEINDE-
WEHREN IM AMT
ITZEHOE-LAND?**

Dann freuen sich unsere Wehrführer über Ihre Kontaktaufnahme! Die Kontaktdaten finden Sie auch auf unserer Internetseite:

www.amt-itzehoe-land.de

- > Amt und Gemeinden
- > Freiwillige Feuerwehren

MEHLBEK

Wehrführer

Thomas Sedlmayr 04827 2336
oder 0171 3349494

Stellv. Wehrführer

Norbert Köller 04827 999128
oder 0173 9910329

OLDENDORF

Wehrführer

Matthias Pieper 04821 4084254
oder 0176 24634370
oder 0170 2236180

Stellv. Wehrführer

Jan-Christian Ott 04821 8883023

Jugendfeuerwehr Oldendorf

Leiter:

Thorsten Panskus 04821 9569775
oder 0171 5255112

OTTENBÜTTEL

Wehrführer

Christian Reymers 04893 9373043
oder 0173 6416505

Stellv. Wehrführer

Frank Möller 04893 158825
oder 0172 9875401

Musikzug Ottenbüttel

Michael Schnoor 04893 373777

PEISSEN

Wehrführer

Sönke Voß 04876 900910
oder 0172 7544170

Stellv. Wehrführer

Hans-Carsten Reese 04876 900568
oder 0172 7867416

SCHLOTFELD

Wehrführer

Thorsten Ahmling 04826 370138
oder 04821 171312
oder 0151 23298375

Stellv. Wehrführer

Thies Möller 04826 666
oder 04826 5075
oder 0175 6715201

SILZEN

Wehrführer

Jörg Mollenhauer 04871 490166
oder 0171 5535590

Stellv. Wehrführer

Boris Borchers 04877 7753022
oder 0152 08802164

WINSELDORF

Wehrführer

Arne Barkley 04826 747
oder 0171 7319779

Stellv. Wehrführer

Sascha Erismann 04826 5241



Familien- freundlich

Für die Kleinsten im Amtsgebiet gibt es insgesamt fünf Kindertagesstätten. Die Betreuung reicht vom Krippenalter bis hin zum Schuleintritt. Im familiären Umfeld und mit Spaß und Engagement sorgen die pädagogischen Fachkräfte für einen geregelten Tagesablauf mit abwechslungsreichen Angeboten für die Kinder.

Die Konzeptionen der einzelnen Einrichtungen geben einen Überblick über die Ziele der pädagogischen Arbeit, den pädagogischen Ansatz sowie die räumlichen Möglichkeiten. Auch das jeweilige Team wird in der Konzeption vorgestellt.





KINDERTAGESEINRICHTUNGEN

Dorfkindergarten

Heiligenstedtenerkamp

Hauptstraße 27

25524 Heiligenstedtenerkamp

Telefon 04821 1787619

[www.kindergarten-](http://www.kindergarten-heiligenstedtenerkamp.de)

[heiligenstedtenerkamp.de](http://www.kindergarten-heiligenstedtenerkamp.de)

Mo. bis Do. 7.30-12.30 Uhr,

Fr. 8.00-12.00 Uhr,

Frühdienst ab 7.00 Uhr möglich

Spätdienst Mo. bis Do. bis 16.00 Uhr,

Fr. bis 14.00 Uhr möglich

Ev.-luth. Kindergarten

Unterm Regenbogen Hohenaspe

Am Langenstücken 1

25582 Hohenaspe 04893 663

www.kitawerk.org

Mo. bis Fr. 7.30-16.00 Uhr,

Früh- und Spätdienst möglich

3 altersgemischte Gruppen,

2 Elementargruppen, 1 Krippengruppe

Ev.-luth. Kindertagesstätte

Heiligenstedten

Wiesengrund 16 a d

25524 Heiligenstedten 04821 71617

www.kitawerk.org

Mo. bis Fr. 8.00-13.00 Uhr,

Früh- und Spätdienst möglich

2 Regelgruppen, 1 Krippengruppe

Kindergarten Löwenzahn Kleve

Sandkuhle 13

25554 Kleve 04823 750166

www.kiga-kleve.de

Betreuungszeiten:

Regelgruppe:

Mo. bis Fr. 7.30-12.30 Uhr

Krippengruppe:

Mo. bis Fr. 7.30-12.30 Uhr,

Spätdienst bis 15.00 Uhr möglich

Kita Oldendorf

Reislieth 1

25588 Oldendorf 04821 78588

www.kk-rm.de

Mo. bis Fr. 7.00-15.00 Uhr,

Früh- und Spätdienst möglich

1 Regelgruppe,

2 altersgemischte Gruppen

Waldorf – wir gestalten Zukunft

Itzehoeer Waldorf-Pädagogen vermitteln seit über 35 Jahren nicht nur Wissen, sie geben ihren Schülerinnen und Schülern auch Zeit, über das Gelernte nachzudenken und ihm so einen Sinn zu verleihen – ohne Notendruck und Sitzenbleiben. Sie fördern Fantasie, Kreativität, Mut, Gewissenhaftigkeit, Neugier und Verantwortungsbewusstsein. Ein freundliches Miteinander, viele persönliche Begegnungen, das Erforschen der faszinierenden Natur und dazu die gemeinsame Bewältigung kleiner und großer Herausforderungen prägen die Erinnerungen an eine schöne Schulzeit.

WALDORF – FÜR EINE GERECHTE ZUKUNFT

Wir alle wünschen unseren Kindern eine Schulzeit in einer intakten sozialen Gemeinschaft mit erfahrenen und fachlich kompetenten Lehrkräften. Gleichzeitig richten wir unseren Blick auf die Zeit danach – auf Ausbildung und Studium. Waldorf-Schülerinnen und -Schülern begegnen wir in und um Itzehoe auf Schritt und Tritt. Einige von ihnen stellen wir hier vor. Vielleicht sind sie Ihnen bereits begegnet.

Pauline aus Itzehoe

Zu Beginn ihrer Schulzeit hatte Pauline große Probleme mit dem Fach Mathematik. Ihre Eltern und Lehrer unterstützen sie dabei, ihre Schwäche zu überwinden. Heute studiert Pauline Lehramt für Mathematik und Biologie an der Uni Rostock, um Kinder für Mathe zu begeistern, so wie sie einst selbst begeistert worden ist.

Maike aus Krempe

Für ihre Jahresarbeit organisierte Maike an der Schule eine Aktion, um mehr Menschen dazu zu bewegen, als potenzielle Stammzellspender Blutkrebserkrankten eine zweite Chance zu geben. 81 Menschen ließen sich typisieren, das sind 81 Chancen auf ein neues Leben. Nach ihrem Abitur begann sie das Biologie-Studium an der Universität Konstanz.



Jule aus Itzehoe

Jule kam in der 7. Klasse zur Waldorfschule. Im Sozialpraktikum arbeitete sie u.a. in der Steinburg Schule Itzehoe und absolvierte dort nach dem MSA ein Freiwilliges Soziales Jahr. Nach abgeschlossener Ausbildung zur Erzieherin und Erwerb der Fachhochschulreife strebt Jule ein Studium zur Sonderschullehrerin an. Sie möchte mit viel Engagement und Freude Kindern mit Beeinträchtigungen einen guten Start in der Gesellschaft ermöglichen.

Neuwe aus Wulfsmoor

Während des dreiwöchigen Landbaupraktikums in der 9. Klasse begeisterte sich Neuwe für die moderne Landwirtschaft. Mit dem ESA fand er sofort eine Ausbildungsstelle in einem landwirtschaftlichen Betrieb. Neuwe will mit Respekt und einer gehörigen Portion Empathie Verantwortung für die Natur übernehmen und mit gesunden Lebensmitteln für eine gerechtere Zukunft sorgen.

Bendix aus Itzehoe

Bendix wechselte in der 4. Klasse zur Waldorfschule. Für seine Jahresarbeit in der 11. Klasse besuchte er die Vereinten Nationen in Wien und hielt einen bewegenden Vortrag über Rechtsstaatlichkeit als Grundlage für ein friedliches Miteinander. Nach dem Abitur begann er das Jura-Studium in Göttingen und will sich künftig für Umweltrecht engagieren.

Weitere Informationen:



Freie Waldorfschule Itzehoe,

Am Kählerhof 4, 25524 Itzehoe,
Telefon 04821 89860

Waldorf-Kindergarten Itzehoe,

Am Kählerhof 6, 25524 Itzehoe,
Telefon 04821 84434

www.waldorfschule-itzehoe.de

Zwei Grundschulen im Amtsgebiet, einmal in Heiligenstedten und in Hohenaspe, bieten Schulanfänger:innen die Möglichkeit, nahe ihrem jeweiligen Wohnort in das Schulleben zu starten. Weiterführende Schulen für die älteren Kinder befinden sich ganz in der Nähe in der Kreisstadt Itzehoe.

SCHULEN

Julianka-Schule Heiligenstedten

Die Julianka-Schule ist eine Grundschule. Sie liegt zentral im Einzugsbereich des Amtes Itzehoe-Land und wird von elf Gemeinden unterhalten.

Die offene und lebendige Gemeinschaft aus Eltern, Schüler:innen und Lehrer:innen bemüht sich immer wieder um Mitmenschlichkeit, gegenseitiges Verständnis und Vertrauen.

Durch eine Kooperation mit der Gemeinschaftsschule „Am Lehmwohld“ wird in den Räumlichkeiten der Julianka-Schule mit dem „Produktiven Lernen“ (PL) u. a. auch eine Sonderschulform angeboten, die hier in der Region einmalig ist.

Das Schulangebot wird durch Aktivitäten des Fördervereins, der Villa Kunterbunt (Nachmittagsbetreuung) sowie weiterer örtlicher Vereine mit ihren zahlreichen ehrenamtlichen Mitarbeiter:innen ergänzt.

Gemeinsam mit dem Kindergarten Oeldorf und dem Sophie-Scholl-Gymnasium in Itzehoe pflegt die Julianka-Schule seit Jahren im Leguruki-Förderverein eine Schulpartnerschaft mit der Leguruki-Primary-School und der Leguruki-Secondary-School.

Mit Spendenaktionen werden die Partnerschulen unterstützt. Die gegenseitigen Besuche zeugen von einer großen Verbundenheit und Freundschaft.

Julianka-Schule Heiligenstedten

Julianka 14
25524 Heiligenstedten 04821 74047
www.julianka-schule.de

Grundschule Hohenaspe

Hohenaspes Grundschule erfreut sich großer Beliebtheit. Mitten im Ort können unsere jüngsten Schüler:innen in gewohnter Umgebung den Start ins Schulleben beginnen. In den Klassenstufen 1 bis 4 wird nach neuesten pädagogischen Konzepten unterrichtet. Die Sporthalle auf dem Schulgelände schafft die Voraussetzung für einen interessanten Sportunterricht. Eine Betreuung vor und nach dem Unterricht ist durch den Förderverein gewährleistet. Im neu renovierten Bürgerhaus stehen kindgerecht gestaltete und eingerichtete Räume bereit. Engagiertes Personal sorgt für eine gute, abwechslungsreiche Betreuung.

Grundschule Hohenaspe

Schulstraße 1 a
25582 Hohenaspe 04893 463
www.grundschule-hohenaspe.lernnetz.de

WEITERE BILDUNGSANGEBOTE

Fahrbücherei 3 im Kreis Steinburg

Die Fahrbücherei bietet Bürger:innen im Kreis Steinburg stets ein aktuelles Angebot an Büchern, Hörbüchern, Zeitschriften, Filmen und vielem mehr für Kinder, Jugendliche und Erwachsene an. An vier Tagen die Woche sind wir im Kreisgebiet unterwegs. Informieren Sie sich gerne telefonisch oder online, ob und wann die Fahrbücherei in Ihrer Gemeinde hält.

Lise-Meitner-Straße 10
25524 Itzehoe 04821 71150
Mobil 0172 6195091
Büro:
Mo., Di., Do. 7.00-11.00 Uhr,
Mi. 7.00-10.00 Uhr
info@fahrbuecherei3.de
www.fahrbuecherei3.de

Volkshochschule Itzehoe e. V.

Georg-Löck-Straße 1
25524 Itzehoe 04821 804083-0
info@vhs-itzehoe.de
www.vhs-itzehoe.de

Volkshochschule Amt Schenefeld

Holstenstraße 42-48
25560 Schenefeld 04892 808947
www.vhs-schenefeld.de



BRÜCKEN – APOTHEKE



Ärztehaus Heiligenstedten

Sabine Bolle

Brückenstraße 5 · 25524 Heiligenstedten
Tel.: (04821) 75950 · Fax (04821) 71054



Ihr Familienzahnarzt

- schonende und fortschrittliche Zahnmedizin
- hochwertiger Zahnersatz zum Bestpreis
- prophylaxe- und zahnerhaltungsorientiert
- Laserbehandlungen als unblutige und schmerzarme Alternative
- digitales Röntgen – modernes Verfahren und präzise Bildwiedergabe

Zahnarztpraxis im Wiesengrund

Dr. med. dent. Hans-Georg Helm
Wiesengrund 12 · 25599 Wewelsfleth
Telefon 0 48 29/352
info@meinlandzahnarzt.de

Unsere Praxen finden Sie in:

Wewelsfleth, Wilster,
Wesselburen, Hanerau-
Hademarschen,
Hohenwestedt und
Aukrug



www.meinlandzahnarzt.de



Hundeschule BIRO

Hundeerzieherin und
Verhaltensberaterin IHK

Ausbildung
Familien- und
Schulhunde

Birgit Rook
Bücken 2
25551 Hohenlockstedt
Tel. 01 51 4076 99 14
www.hundeschule-biro.de

THURAU HTJ

Zimmerei | Dachdeckung + Bauklempnerei
Gerüstbau + Bauzaungestellung
sowie Sanierungsarbeiten rund ums Haus

Hans-Jürgen Thurau

Ridders 15a T 04826- 1832
25551 Hohenlockstedt M 01 51 - 12 75 32 53
E-Mail: h.j.thurau@t-online.de www.zimmerei-thurau.de

Andreas Itzenga

**Baggerarbeiten
u. Kommunalservice**

- Erd- und Pflasterarbeiten
- Winterdienst
- Kommunale Dienstleistungen

Ridders 44 · 25551 Hohenlockstedt
Telefon (0 48 26) 35 55
andreas.itzenga@t-online.de
www.itzenga.de



bio. regional. nachhaltig.

In unserem kleinen Hofladen verkaufen wir alles, was das Bio-Herz begehrt. Neben Eiern und Fleisch aus hofeigener Produktion bieten wir auch frisches Gemüse sowie Brot und Molkereiprodukte von Höfen aus der Umgebung an.

Nähere Informationen zu uns und unseren Angeboten finden Sie auf Facebook, Instagram oder auf unserer Webseite.



www.westermöller-hof.de



APOTHEKE

Brücken-Apotheke
Brückenstraße 5
25524 Heiligenstedten 75950
www.bruecken-apotheke-
heiligenstedten.de

ALLGEMEINMEDIZIN

Brümmer, Peter, Dr. med.
Hauptstraße 26
25582 Hohenaspe 04893 777

Stein, Volker
Brückenstraße 5
25524 Heiligenstedten 7383-0

GYNÄKOLOGIE/GEBURTSHILFE

**Hüttmann, Birte, Dr. med.,
Spiegelberg, Bernhild und
Aoukal, Ranja, Dr. med.**
Brückenstraße 5
25524 Heiligenstedten 957530
www.frauenaeerzte-im-netz.de

NATURHEILKUNDE

Ploog, Henning
Am Burndahl 4
25582 Hohenaspe 04893 9374153
naturheilpraxis-ploog.de

PHYSIOTHERAPIE

Physiotherapie Heiligenstedten
Nissen, Uwe
Blomestraße 2
25524 Heiligenstedten 4070708
www.physiotherapie-
heiligenstedten.de

Wizke, Irene
Zwölf Berge 21
25588 Oldendorf 4307382
www.physio-oldendorf.de

HEILPRAKTIKERIN FÜR PSYCHOTHERAPIE

Lemor, Christiane
PM Personenorientiertes Malen
LOM® Lösungsorientiertes Malen
Unterstraße 7
25551 Winseldorf 04826 375676
www.maltherapie-lemor.de

ZAHNMEDIZIN

Abildgaard, Else
Hauptstraße 22
25582 Hohenaspe 04893 1312

Hareuter, Simone
Brückenstraße 5
25524 Heiligenstedten 78077
itzehoer-zahnaerztin.de

TIERMEDIZIN

Harders, Telse, Dr. med. vet.
Hauptstraße 4
25524 Heiligenstedten 42108

Puymann-Vets
Puymann, Kai, Dr. med. vet.
Burgviert 1
25582 Hohenaspe 04893 37330
puymann-vets.de

Strathmann, Walter, Dr. med. vet.
Am Sportplatz 2
25582 Hohenaspe 04893 1097





MöbelRathje
Wohnen. Küchen. Schlafen.

3D-Planung für Küchen und Wohnbereich · Schlafsysteme von Röwa

Hohenhörner Str. 21 · 25584 Holstenniendorf · Telefon 0 48 27 - 23 57
info@moebel-rathje.de · www.moebel-rathje.de

▶ **24 STUNDEN TANKEN**
▶ **SB-WASCHEN**

SB - TANKTREFF

MONIKA GRADERT
KAABSURG 2
25582 KAABS
TEL.: +49 (0) 4893 5 59
tanktreff-kaabsburg@gmx.de



Fenster+Türen Ausstellung

Besuchen Sie uns:

Itzehoer Straße 10, Dägeling
Telefon 0 48 21 / 840 - 0
daegeling.rekord.de

Fenster und Haustüren
für jeden Bedarf

Energie sparen und
einbruchsicher planen

Alles aus einer Hand:
Beratung bis Montage

rekord 
FENSTER UND TÜREN

Natürlich lichtschnell.

GLASFASER FÜR DEN KREIS STEINBURG

Buche jetzt deinen eigenen Glasfaseranschluss!

 giga5.de



SWN
Stadtwerke Neumünster

KLINIKEN & KRANKENHÄUSER

Klinikum und Seniozentrum Itzehoe

Zweckverband des Kreises Steinburg und der Stadt Itzehoe

Akademisches Lehrkrankenhaus der Universitäten Kiel, Lübeck und Hamburg

Robert-Koch-Straße 2

25524 Itzehoe

772-0

www.klinikum-itzehoe.de

Kliniken:

- Allgemein-, Gefäß- und Viszeralchirurgie
- Anästhesiologie
- Frauenheilkunde und Geburtshilfe
- Kinder- und Jugendmedizin, Neonatologie und Pädiatrische Intensivmedizin
- Geriatrie, Nephrologie und Palliativmedizin
- Kardiologie und Pneumologie (Med. Klinik I)
- Gastroenterologie (Med. Klinik II)
- Hämatologie/Onkologie, Intensivmedizin, Diabetologie und Allgemeine Innere Medizin (Med. Klinik III)

- Neurologie (Stroke Unit)
- Unfallchirurgie und Orthopädie
- Urologie und Kinderurologie
- Zentrale Notaufnahme
- Zentrum für Psychosoziale Medizin

Belegabteilungen:

- Hals-Nasen-Ohren-Heilkunde
- Mund-Kiefer-Gesichtschirurgie

Zentren:

- Adipositaszentrum
- Beckenbodenzentrum
- Cardiac-Arrest-Center
- Darmzentrum
- Endoprothetikzentrum
- Gefäßzentrum
- Gynäkologisches Krebszentrum
- Holsteinisches Brustzentrum
- Kompetenzzentrum für minimalinvasive Chirurgie
- Perinatalzentrum (Level 1/höchste Versorgungsstufe)
- Sozialpädiatrisches Zentrum
- THINK - Therapiezentrum
- Traumazentrum
- Wirbelsäulenzentrum
- Zentrum für interventionelle Schmerzmedizin

Spezialfachgebiete:

- plastische, rekonstruktive und ästhetische Chirurgie
- Sektion für Hand- und Mikrochirurgie

Tageskliniken:

- Geriatriische Tagesklinik
- Onkologische Tagesklinik
- Pädiatrische Tagesklinik
- Psychiatrische Tagesklinik
- Psychosomatische Tagesklinik Itzehoe
- Tagesklinik für Psychiatrie und Psychotherapie in Glückstadt
- Tagesklinik für Psychiatrie, Psychotherapie und Psychosomatik des Kindes- und Jugendalters



Annika Boeck
Rechtsanwältin
&
Notarin

Op de Götten 6
25554 Wilster

Telefon: 04823/9497-0
Telefax: 04823/9497-97
info@anwalt-wilster.de

SEIT 1935 IN OSTPREUßEN SEIT 1951 IN ITZEHOE

Alexander
BAU- UND MÖBELTISCHLEREI - BESTATTUNGEN

Fenster Türen Wartung Reparatur
Innenausbau Treppen Möbel nach Maß

0 48 21 - 7 59 59 oder 0 170 99 66 463

Edendorfer Straße 111a + 137 25524 Itzehoe
E-Mail firma-alexander@t-online.de
www.tischlerei-alexander.de

SHBB
Steuerberatungsgesellschaft



Ihre Beratung vor Ort!

Qualifizierter Service rund um Ihre Steuern

- Finanz- und Lohnbuchführung
- Jahresabschlüsse und Steuererklärungen
- Einkommensteuererklärungen auch für Privatpersonen
- Existenzgründungen

Beratungsstelle **Kellinghusen**

Leiter

Reiner Wieckhorst Steuerberater

Lehmbergstraße 19
25548 Kellinghusen

Tel. **048 22 / 3 78 29 - 0**
Fax **048 22 / 3 78 29 - 9**

info@kellinghusen.shbb.de

www.kellinghusen.shbb.de



**G
m
b
H
& Co. KG**

SIMPLY STONE
Naturstein Leißner

Treppen, Podeste, Fensterbänke, Mauerabdeckungen,
Küchenarbeitsplatten aus Naturstein, individuell in
kompletter Eigenfertigung vom Steinmetz aus der Region+

Beratung, Produktion und Ausstellung in Allee 1-3 in 25554 Wilster
Telefon 04823-285 · Fax 04823-1099 · Mail info@simply-stone.de



Manfred Göttsche

Steuerbevollmächtigter
und Rechtsbeistand

Hinter dem Klosterhof 21
25524 Itzehoe

Telefon: 04821/61180

Telefax: 04821/67130

stb-goettsche@datevnet.de

Ansprechpartner in allen Steuerfragen:

Finanz- und Lohnbuchhaltung

Jahresabschlüsse & Steuererklärungen

Einkommensteuererklärungen einschl. aller Anlagen

Existenzgründungsberatung · Betriebswirtschaftliche Beratung



Seniorinnen und Senioren

Aktiv im Alter – Menschen jeden Alters wohnen und leben im Amt Itzehoe-Land. Ein besonderes Augenmerk liegt auch auf der älteren Generation des Amtsgebietes.

Viele Vereine, Sozial- und Wohlfahrtsverbände und die Kirchengemeinden bieten zum Beispiel wöchentliche Treffen mit abwechslungsreichen Aktivitäten, spannende Exkursionen sowie die Möglichkeiten zu einem geselligen Miteinander für die Senior:innen im Amt Itzehoe-Land an.

Informieren Sie sich gerne vor Ort bei den jeweiligen Einrichtungen, welche Angebote für Sie in Frage kommen. Die Regional- und Kreisverbände der Sozial- und Wohlfahrtsverbände bieten auf ihren Internetseiten Informationen über die Ortsvereine und die speziellen Angebote für Senior:innen.

Eine Auflistung der sozialen Einrichtungen im Amt Itzehoe-Land findet sich auf Seite 43.

GRÜNEWALD MALEREI GMBH



MALERARBEITEN ALLER ART
HISTORISCHE TECHNIKEN
FUSSBODENVERLEGearbeiten
VOLLWÄRMESCHUTZ
NORDISCHE WOHNWELTEN
ÖKOLOGISCHES WOHNEN

GESCHÄFTSFÜHRER ULRICH PRIES

AM BAHNHOF 9

25560 SCHENEFELD

INFO@GRUENEWALD-MALEREI.DE

TEL. 04892 / 331

FAX 04892 / 8347

WWW.GRUENEWALD-MALEREI.DE

Wir beraten Sie

*individuell · unabhängig
kostenfrei*

Sprechzeiten:

Mo., Di.,

Do., Fr. 8.30 – 12 Uhr

Do. 14 – 17 Uhr

Termine (auch außerhalb
der Sprechzeiten)

nach Vereinbarung



Robert-Koch-Str. 2, Haus B

25524 Itzehoe

Tel. 0 48 21 – 956 87 99

www.pflegestuetzpunkt-steinburg.de

info@pflegestuetzpunkt-steinburg.de



© Fahrhaus Hodorf GbR



HAUS

MÜHLENTAL

WOHNEN UND PFLEGE IM ALTER

Im Vordergrund unseres Handelns steht der Mensch!

Wir bieten ganzheitliche aktivierende Pflege, soziale Betreuung, Kurzzeit- und Verhinderungspflege.



Pastor-Weilbach-Straße 18 · 25560 Schenefeld

Tel. 04892 / 890480 · info@haus-muehlental.de

www.haus-muehlental.de

Sie suchen einen Pflegeplatz?

Stationäre Pflege | Kurzzeitpflege | Verhinderungspflege

Lassen Sie sich von unserem Pflegepersonal liebevoll betreuen.

Probewohnen möglich.

2023 Modernisierung und Erweiterungsbau auf 114 Plätze.

Wir freuen uns auf Ihren Anruf: Tel. 04828 9000

Seniorenhaus Lägerdorf · Stiftstraße 18 · 25566 Lägerdorf · info@seniorenhaus-laegerdorf.de

Seniorenhaus
LÄGERDORF

Ein Pflegebetrieb der HPR Hanseatische Pflegeresidenzen GmbH



Soziales

Die Sozial- und Wohlfahrtsverbände bieten Beratungen und Hilfe für alle Lebenslagen an. Auch viele Freizeitangebote für Familien oder Seniorinnen und Senioren werden von den einzelnen Verbänden durchgeführt.



EINRICHTUNGEN

**ASB Regionalverband
Pinneberg-Steinburg**
www.pinneberg-steinburg.asb-sh.de

AWO Kreisverband Steinburg
awo-steinburg.de

**Brücke Schleswig-Holstein –
Kreis Steinburg**
itzehoe.bruecke-sh.de

DLRG Kreis Steinburg
kreis-steinburg.dlrg.de

DRK Kreisverband Steinburg e. V.
www.drk-kv-steinburg.de

Hospiz-Förder-Verein Itzehoe e. V.
www.hospiz-itzehoe.de

Lebenshilfe Steinburg gGmbH
www.lebenshilfe-steinburg.de

Malteser in Itzehoe
www.malteser-itzehoe.de

**PflegeStützpunkt
im Kreis Steinburg**
Robert-Koch-Straße 2 Haus B
25524 Itzehoe 04821 9568799
www.pflegestuetzpunkt-steinburg.de

SoVD Kreisverband Steinburg
sovd-steinburg.de

Sozialverband VdK Nord e. V.
www.vdk.de/nord

Steinburg Sozial
www.diakonie-altholstein.de

BETH  seit 1922

BESTATTUNGEN

25560 Schenefeld – Holstenstraße 63 a
04892 344 – immer erreichbar –
www.beth-bestattungen.de



SEIT 1935 IN OSTPREUßEN SEIT 1951 IN ITZHOE

Alexander
BAU- UND MÖBELTISCHLEREI - BESTATTUNGEN

...bei einem Trauerfall mit
Rat und Tat an Ihrer Seite!

Erd-, Feuer- und Seebestattungen, Überführungen, Vorsorge

04821 75959 oder 01709966463

Edendorfer Straße 111a 25524 Itzehoe
www.bestattung-alexander.de



**G
m
b
H
& Co. KG**

SIMPLY STONE
Naturstein Leißner



Grabdenkmäler, Einfassungen, Nachschriften
individuell in kompletter Eigenfertigung aus der Region+

Beratung, Produktion und Ausstellung in Allee 1-3 in 25554 Wilster
Telefon 04823-285 · Fax 04823-1099 · Mail info@simply-stone.de

Waldbestattung im RuheForst® Aukrug-Waldhütten

Während einer kostenlosen Führung haben Sie die Möglichkeit, unseren RuheForst in Aukrug-Waldhütten kennenzulernen und sich näher über die besondere Bestattungsform der Waldbestattung zu informieren. Wir beraten Sie gerne und würden uns freuen Ihnen unseren einzigartigen Wald zu zeigen um bei der Auswahl einer letzten Ruhestätte hilfreich zur Seite zu stehen.

Herzlich willkommen zu unseren Führungen



RuheForst®. Ruhe finden

Wir senden Ihnen gern weitere Informationen: RuheForst Aukrug-Waldhütten · Familie Ebeling · Waldhütten 3
24594 Meezen · Tel.: 04873 - 217 · mobil: 0171-5 14 58 25 · info@ruheforst-aukrug.de · www.ruheforst-aukrug.de



HIMMELSPORTE-BESTATTUNGEN

Wir gehen die letzten Schritte gemeinsam

Lara Kiel & Sandra Horstmann
04826-950 43 50 / 04821-1489852
info@himmelsporte-bestattungen.de
www.himmelsporte-bestattungen.de

Ev.-luth. Kirchengemeinde

St. Marien Heiligenstedten
 Gemeindebüro: Hauptstraße 1
 25524 Heiligenstedten 75120
www.kirche-heiligenstedten.de
 Mi. 16.00-17.30 Uhr,
 Fr. 10.00-11.00 Uhr
 Zuständig für die Gemeinden Bekmünde, Heiligenstedten, Heiligenstedtenerkamp, Hodorf und Oldendorf

Ev.-luth. Kirchengemeinde Hohenlockstedt

Gemeindebüro: Finnische Allee 29
 25551 Hohenlockstedt
 Telefon 04826 3704524
www.kirche-hohenlockstedt.de
 Di., Do., Fr. 9.00-12.00 Uhr,
 Do. zusätzlich 15.00-18.00 Uhr
 Zuständig für die Gemeinden Lohbarbek und Winseldorf

Ev.-luth. Kirchengemeinde Krummendiek-Mehlbek

Gemeindebüro:
 Dorfstraße 7
 25554 Krummendiek 04823 317
www.kk-rm.de
 Mo. 9.00-12.00 Uhr
 Zuständig für die Gemeinden Bekdorf, Huje, Kleve, Krummendiek, Mehlbek und Moorhusen

Ev.-luth. Kirchengemeinde Hohenaspe

Gemeindebüro: Hauptstraße 31 a
 25582 Hohenaspe 04893 244
www.kirche-hohenaspe.de
 Di., Do. und Fr. 9.00-12.00 Uhr,
 Di. zusätzlich 15.00-18.00 Uhr
 Zuständig für die Gemeinden Drage, Hohenaspe, Kaaks und Ottenbüttel

Ev.-luth. Kirchengemeinde Hohenwestedt

Gemeindebüro:
 Lindenstraße 42
 24594 Hohenwestedt 04871 650
www.kghwst.de
 Mo. und Do. 9.00-11.00 Uhr,
 Di. 15.00-17.00 Uhr,
 Fr. 10.00-11.00 Uhr
 Zuständig für die Gemeinden Peissen und Silzen

Ev.-luth. Kirchengemeinde St. Martin Oelixdorf

Gemeindebüro:
 Bornstücken 6
 25524 Oelixdorf 04821 92037
www.kirche-oelixdorf.de
 Di., Mi. 10.00-12.00 Uhr
 Zuständig für die Gemeinde Schlotfeld





Wasserverband Unteres Störgebiet

Telefon: 04821 77909-0

<http://www.wv-ust.de>

Ihr kompetenter Ansprechpartner für

- die Trinkwasserversorgung
- die Abwasserentsorgung

Alter Kasernenweg 2 · 25524 Breitenburg

**HIER PASSIERT
ZUKUNFT.
AUCH DEINE.**

Du bist wichtig!

Für die Energiewende, neue Technologien und mehr Lebensqualität in unserer Region. Mach deine Ausbildung bei uns. Alle Infos unter:

stadtwerke-steinburg.de/karriere



**Eure
Stadtwerke
Steinburg**

**Alles Schrott?
Her damit!**

Wir kaufen Schrott, Altmetall, Edelstahl und Elektromotoren **zu tagesaktuellen Höchstpreisen** – einfach vorbeikommen, wiegen lassen und **sofort Bargeld** erhalten!



**Schrott
& Metalle**

Verwertungszentrum Hohenaspe GmbH
Burgviert 23, 25582 Hohenaspe, Telefon: 04893 37660
Mo. - Fr. 7:00 - 17:00 Uhr
www.stender-hohenaspe.de



Ver- und Entsorgung

04821...

Schleswig-Holstein Netz AG

Störungs- und

Service-Nummer 04106 6489090

www.sh-netz.com

Die Störungsnummer erreichen Sie

rund um die Uhr, den Service

Mo. bis Fr. von 7.00-20.00 Uhr,

Sa. von 8.00-16.00 Uhr.

Stadtwerke Itzehoe GmbH

Kundenzentrum:

Berliner Platz 1

25524 Itzehoe

· Service-Nummer 774-0

· Entstörungsdienst 774-206

www.stadtwerke-itzehoe.de

Mo. bis Do. 8.00-16.00 Uhr,

Fr. 8.00-12.30 Uhr

Stadtwerke Steinburg

Gasstraße 18

25524 Itzehoe 04821 774-0

www.stadtwerke-steinburg.de

WASSER

Wasser- und Bodenverbände

Geschäftsstelle Heiligenstedten

Telefon 4039380

www.wbv-heiligenstedten.de

Wasserverband Unteres Störgebiet

Alter Kasernenweg 2

25524 Breitenburg

Störungs- und

Service-Nummer 77909-0

www.wv-ust.de

Mo. bis Do. 8.00-16.00 Uhr,

Fr. 8.00-12.00 Uhr

WERTSTOFFHÖFE

Wertstoffhof Hohenlockstedt

Hungriger Wolf 100

25551 Hohenlockstedt

Telefon 04826 8686-814

www.steinburg.de

Mo. bis Fr. 8.00-17.00 Uhr,

Sa. 8.00-14.00 Uhr



Wertstoffhof Itzehoe

Carl-Zeiss-Straße 6

25524 Itzehoe 4084350

www.steinburg.de

Mo. bis Fr. 8.00-17.00 Uhr,

Sa. 8.00-14.00 Uhr

BREITBAND

Stadtwerke Itzehoe GmbH – Breitband

Berliner Platz 1

25524 Itzehoe

· Kundenberatung

Telekommunikation 774-800

· Kundenberatung

Technischer Service 774-880

www.stadtwerke-itzehoe.de

Mo. bis Do. 8.00-16.00 Uhr,

Fr. 8.00-12.30 Uhr

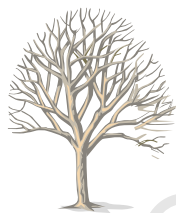
Zweckverband „Breitband- versorgung Steinburg“ (ZVBS)

Viktoriastraße 16/18

25524 Itzehoe 69762

Entstörungsnummer 04321 202301

www.zvbs.de



Landwirtschaftliche Kompostierungsanlage
Wischhof

Reimer Hahn

Öffnungszeiten:

Fr. 15.00 bis 18.00 Uhr · Sa. 9.00 bis 12.00 Uhr
und nach telefonischer Absprache

Groß Wisch 9 · 25569 Bahrenfleth · Tel. 0 48 24/3 51 30 38

Beim Anliefern von Abfall ist die regionale Andienungspflicht zu beachten.

ALLGEMEINE NOTRUF

Polizei 110

Rettungsdienst/Notarzt/Feuerwehr 112

Polizeistation Itzehoe
Große Paaschburg 66, 25524 Itzehoe 04821 602-0

MEDIZINISCHE NOTDIENSTE

Ärztlicher Bereitschaftsdienst 116117*

Apotheken-Notdienst 0800 0022833*
Mobil 22833**
www.aponet.de

Gift-Notrufzentrale 0551 19240

SOZIALE NOTDIENSTE

Elterntelefon 0800 1110550*

Hilfetelefon „Gewalt gegen Frauen“ 08000 116016*

Kinder- und Jugendtelefon 116111*

Opfernotruf WEISSER RING 116006*

Telefonseelsorge 0800 1110-111* oder -222*, 116123*

ANDERE NOTDIENSTE

Sperr-Notruf für Kredit-/EC-Karte 116116*

SCHIEDSPERSONEN

Schiedsamsbezirk Heiligenstedten
(für die Gemeinden Bekdorf, Bekmünde, Heiligenstedten, Heiligenstedtenerkamp, Hodorf, Kleve, Krummendiek, Moorhusen und Oldendorf)
Ulfhard von Franqué
Lärchengrund 10, 25524 Heiligenstedten 04821 734643
u-v-franque@iz-kom.de

Schiedsamsbezirk Hohenaspe
(für die Gemeinden Drage, Hohenaspe, Huje, Kaaks, Lohbarbek, Mehlbek, Ottenbüttel, Peissen, Schlotfeld, Silzen und Winseldorf)
Wolfgang Bohn
Mühlenstraße 11 a, 25582 Hohenaspe 04893 158871
bohnw@t-online.de

* kostenlose Servicenummer (s. S. 29)

** 69 Cent/Min. aus dem Mobilfunknetz

IMPRESSUM

inixmedia GmbH
Liesenhörnweg 13
24222 Schwentinental
tel 0431/66 848 60
fax 0431/66 848 70
mail info@inixmedia.de
web www.inixmedia.de
Geschäftsführer:
Thorsten Drewitz und
Maurizio Tassillo
HRB 5629 Kiel
USt.-IdNr. DE214 231 115

Im Auftrag des Amtes Itzehoe-Land
5. Auflage | Ausgabe 2022/2023

Redaktion Verlag: Rieke Storck
Redaktion Amt Itzehoe-Land:
Danny Reese, Hauptamtsleiter
Lektorat Verlag: Anne Scheel
Anzeigenberatung: Helmut Klörs
Layout, Satz: Rika Pfau
Titelfoto: Danny Reese, Hauptamtsleiter
Fotos, wenn nicht anders gekennzeichnet:
Amt Itzehoe-Land
Druck: Merkur Druck GmbH
www.merkur-druck.com **PN 2370**

Text, Umschlaggestaltung, Art und Anordnung des Inhalts sind urheberrechtlich geschützt. Nachdruck – auch auszugsweise – nicht gestattet.

Weder das Amt Itzehoe-Land noch der Verlag können für die Vollständigkeit und korrekte Wiedergabe der zahlreichen Inhalte eine Gewähr übernehmen.



Mit Wohnen Rente erhöhen

Für
Senioren ab
70 Jahren

- ✓ Zuhause wohnen bleiben – ein Leben lang
- ✓ Mehr Geld pro Monat durch Immobilienrente
- ✓ Keine Instandhaltungssorgen

Informieren Sie sich jetzt ausführlich über die Immobilienrente: Sandra Tesch und Alexander Gehrmann freuen sich auf das persönliche Gespräch mit Ihnen.

☎ 040.22 85 10 10

✉ hamburg@deutsche-leibrenten.de



Sandra Tesch & Alexander Gehrmann
Deutsche Leibrenten Grundbesitz AG
Niederlassung Hamburg



Deutsche Leibrenten

www.deutsche-leibrenten.de/hamburg



Ansprechpartner in Hohenlockstedt:

Junge Opel Verkauf
 Finn Ossenbrüggen
 Verkaufsberater Junge Opel
 Telefon: 04826/8600-86

Opel Service
 Olaf Lohse
 Leitung Service
 Telefon: 04826/8600-0

Ansprechpartner in Kellinghusen:

Opel Verkauf
 Torbjörn Schneider, Verkaufsberater
 Telefon: 04822/9797-66

Opel Service
 Matthias Preuß, Leitung Service
 Telefon: 04822/9797-0

Ansprechpartner Opel Gewerbekunden
 Dominik Kölln
 Telefon: 0176/55220558

Ford Verkauf
 Kai Grümmner, Verkaufsberater
 Telefon: 04822/9700-77

Ford Service
 Jan Stahl, Leitung Service
 Telefon: 04822/9700-0

Ansprechpartner Ford Gewerbekunden
 Henrik Morgenstern
 Telefon: 0176/55220557



HELLWIG + FÖLSTER

www.hellwig-foelster.de · info@hellwig-foelster.de



Hellwig + Fölster GmbH
 Kieler Straße 4-10 · 25551 Hohenlockstedt
 Marienstraße 1 · 25548 Kellinghusen
 Friedrichstraße 15 · 25548 Kellinghusen

Profis für alle Baustoffe!

- Bauen
- Sanieren
- Renovieren



fehrs

Vaale • Heuweg 1 • ☎ 04827/900-0

info@fehrs-baustoffe.de • fehrs-baustoffe.de